



K-FUT.

K-HUT.

n.f. (cagute)

Hutte, refuge, abri, cabane faite de bric et de broc, qu'elle soit accrochée aux rives du Mississippi ou lovée au fond d'un jardin, blottie à l'ombre ou perchée au sommet d'un arbre, la k-Hut est le royaume de l'imaginaire, de l'enfance, du secret, de la rêverie. Elle inspire et commande le désir d'habiter tel que nous le concevons:

Par une architecture sobre et simple, définir un cadre de vie appropriable autorisant des modes de vie singuliers.



l'agence | équipe

Blandine Giacomoni

Architecte dplg, associée de l'agence K-HUT

diplômée de l'école Nationale Supérieure d'Architecture de Paris La-Villette en Juin 1999

Après une année d'étude aux beaux-arts, Blandine Giacomoni s'est tournée vers les études d'architecture qui allient la création d'une part et une dimension sociale et urbaine d'autre part.

Son diplôme, un programme de logements mixtes permettant l'évolution de la famille dans l'immeuble, annonçait les grands thèmes qui structurent sa réflexion à savoir l'enjeu social, répondre à l'évolution des modes de vie, et l'enjeu spatial, comprendre et habiter un lieu.

Sa carrière a débuté par le suivi de deux chantiers, logements et équipement, qui lui ont permis de matérialiser par l'expérience, la responsabilité de l'architecte sur un projet et le tissu de relations qui se créent entre le maître d'ouvrage, le maître d'œuvre, les bureaux d'étude et les entreprises.

Chef de projet pendant 8 ans et directrice de projet pendant deux ans, elle a affiné et confirmé sa pratique professionnelle. Son expérience dans de nombreuses agences, notamment Eva Samuel et associés et Christian Devillers, lui ont permis d'appréhender la gestion d'un projet et d'une équipe.

Les concours communs réalisés avec Frédéric Boccara, au sein de l'agence Devillers et associés, l'ont tout naturellement mené vers l'envie de prolonger cette collaboration par l'exercice en nom propre, au travers de la création de K-Hut



Frédéric Boccara

Architecte dplg, associé de l'agence K-HUT

diplômé de l'école Nationale Supérieure d'Architecture de Marseille en Juillet 2004

Faisant suite à une formation supérieure en sciences et techniques industrielles, Frédéric Boccara intègre l'Ecole Nationale Supérieure d'Architecture de Marseille.

C'est là qu'il rencontre et suit notamment l'enseignement de Michel Perloff, géographe et sémiologue, Jean-Pierre Vettorello, Jean-Michel Savignat et Marc Barani, architectes et urbanistes, l'imprégnant d'une tendance fortement influencée par le travail d'architectes suisses, espagnols et portugais.

Mais c'est tout autant à l'écoute attentive de leur enseignement, à l'imprégnation de leurs références qu'à travers ses nombreux voyages d'études, en infatigable promeneur, que l'écriture de Frédéric Boccara se révèle et s'affine: Architecture-sculpture à la surface de laquelle lumière et matière entrent en résonance, à l'intérieur de laquelle forme et usage se combinent et en déterminent l'atmosphère.

C'est aussi pour cela qu'il restera fidèle à Marseille tout au long de ses études : Marseille cristallise en effet tout ce que le mélange, le cosmopolitisme, le métissage, apporte à la ville : Beauté, diversité, poésie...

Par ses collaborations avec Bruno Fortier ou Christian Devillers, initiateurs d'agences au sein desquelles il a principalement été en charge de la conception, il a su appréhender toute la complexité du processus de fabrication du projet

Par une pratique intense des lieux sur lesquels nous intervenons, notre approche du projet se nourrit d'un rapport sensible, presque corporel avec les territoires, urbains et naturels que nous affectionnons. Mosaïque de couleurs, de matières, de textures et de lumières, les villes sont notre paysage quotidien et les parcourir c'est découvrir, dans leur diversité, les liens qui les unifient qui en définissent l'atmosphère.

La multiplicité des modes d'habiter, possibles usages et habitudes partagées, allées, passages, chemins dérobés, ces lieux cachés, à l'image de la cahute du fond du jardin, donnent du sens à la dimension sociale (fédératrice) du projet. Apprécier son cadre de vie c'est d'abord prendre du plaisir à l'habiter, s'y sentir bien.

Tel un puzzle, ce ressenti donne vie aux premières intuitions qui, se combinant aux données du programme, portées par ses acteurs principaux, aux enjeux environnementaux et sociétaux, forment une pièce singulière. Occuper le vide, en créer de nouveaux : ballades urbaines, cheminements intérieurs, espace partagés ou privés, rapport à la rue, au ciel de la ville, le projet est un greffon qui, ne pouvant s'affranchir de l'existant, entre en résonance avec son environnement.

La formalisation de l'idée dans un volume harmonieux, s'affranchissant des effets de style, exprime son caractère singulier et confère au projet l'image qui perdurera, littéralement absorbé par le reste de la ville.

Si K-HUT puise son essence dans son expérience propre du projet, elle ne néglige pas les enjeux sociétaux de notre temps. Cette dynamique nouvelle l'amène à s'interroger sur la place et le rôle de l'architecte dans la société, sur les modalités de participation de la construction aux mouvements de préservation des ressources de la planète et sur le développement du tissu économique local ■

RECONVERSION / REHABILITATION	
EVRY	Reconversion maison de retraite en 42 logements Collectifs sociaux pour APILOGIS APD en cours
BOBIGNY-DRANCY	Cité de l'Abreuvoir - Restructuration résidentialisation logements Collectifs sociaux pour SEINE SAINT DENIS HABITAT Concours
LOGEMENTS COLLECTIFS	
PARCAY-MESLAY	28 logements individuels et collectifs pour VAL TOURAINE HABITAT Livré en Mars 2019
ST OUEN L'AUMONE	70 logements collectifs - intermédiaires et individuels pour BOUYGUES IMMOBILIER Livré en 2021
ROCHECORBON	20 logements intermédiaires superposés pour TOUR(S) HABITAT ACT en cours
NANTERRE	65 logements collectifs avec MDH pour AFL NANTERRE Concours
LES MUREAUX	29 logements collectifs -intermédiaires et individuels avec DCF pour AFL Concours
NANCY	34 logements individuels avec CODEVELOPPEMENT pour AFL Concours en cours de délibération
PROJET URBAIN ET ARCHITECTURAL	
CESSON SEVIGNE	544 logements collectifs bureaux (15 000 m2)- commerces pour LEGENDRE IMMOBILIER Concours
MISSION AMO	
SCEAUX	Programmation et de faisabilité urbaine place de la gare - VILLE DE SCEAUX
BOULOGNE	Prescriptions architecturales et accompagnement pour HAROPA Ports de Paris Études en cours



1 projets en cours

- **49 logements collectifs et individuels en CPI** avec MDH promotion pour AFL à Orly (91)
> APD / PC en cours
- **52 logements collectifs et intermédiaires en accession** pour NOUVEL HABITAT à Villerupt (54)
> DCE en cours
- **Reconversion d'une maison de retraite en 42 logements collectifs en accession sociale** pour APILOGIS à Evry (91)
> APD en cours
- **20 logements intermédiaires superposés locatif social** pour TOUR(S) HABITAT à Rochecorbon (37)
> ACT en cours - Démarrage chantier 03 - 2024
- **Etudes d'opportunité, de capacité et de faisabilité; établissement du cahier de prescriptions de consultations de maîtrise d'oeuvre** pour AFL sur tout le territoire national
> Accord-cadre en cours
- **Etudes de capacité et de faisabilité** pour SDH dans le Dauphiné
> Accord-cadre en cours
- **Un local-accueil gardiennage** pour HAROPA PORTS DE PARIS à Boulogne-Billancourt (92)
> DCE en cours

formations 1

- Formations réalisées**
- **La RT 2012 dans le neuf et l'existant**
Formation d'une journée dispensée par le Pôle EVA
> Effectuée en 2014
 - **Concevoir des bâtiments économes**
Formation de deux jours dispensée par le Pôle EVA de l'ordre des Architectes d'Ile-de-France
> Effectuée en 2014
 - **L'architecture bioclimatique**
Formation de deux jours dispensée par le Pôle EVA de l'ordre des Architectes d'Ile-de-France
> Effectuée en 2020
 - **Vers la RE2020 - BEPOS**
Formation de deux jours dispensée par le Pôle EVA de l'ordre des Architectes d'Ile-de-France
> Effectuée en 2020
 - **Concepteur construction bois bas cabone**
Formation de 11 jours portant sur la conception et la réalisation de projets bois intégrant les aspects structurels, thermiques, acoustiques, économiques, et dispensée par Fibois France
> Effectuée en 2023

L'agence est installée depuis Septembre 2013 au 5, passage Piver, dans le 11e arrondissement de Paris, au coeur de l'usine Th. Grimmeisen, qui a longtemps abrité les ateliers de la marque de sport Sprint Court et qui est aujourd'hui transformée en plateaux de bureaux.

Nous partageons, avec quatre agences d'architecture, regroupées en société de moyens, tous des outils nécessaires au fonctionnement

- Matériel**
- 3 postes de travail fixes SSD 512 Go - 32Go RAM
 - 2 postes de travail itinérants ASUS
 - 1 serveur DELL + sauvegarde quotidienne externalisée
 - Connexions internet en WIFI sur chacun des postes
 - 1 Mètre laser Bosch
- Logiciels**
- 3 disques durs externes 500 Go - 1 To - 2 To
 - 1 Licence Autocad LT 2022
 - 4 Licences Archicad 20 + Serveur BIM
 - 2 Licences Adobe Créative cloud (photoshop / illustrator / indesign)
 - 4 Licences Microsoft office 2021

de chacune des structures. Le plateau dispose d'autre part d'une salle de réunions et d'une pièce destinée à l'archivage.

Cette proximité d'usage, devenue au fil du temps intellectuelle et professionnelle, nous permet aussi d'associer nos savoir-faires et expériences sur tous types de projets (structure, construction bois, réhabilitations).

équipements et moyens 1

- Communication**
- 1 Appareil photographique reflex numérique APS-C NIKON D7000
 - 1 Objectif Tamron AF 17-50mm f/2.8
 - 1 Objectif Nikkor AF-S 85mm f/1.8 G
 - 1 Appareil photographique compact numérique LUMIX TZ100
- Reprographie**
- 1 copieur scanner couleur XEROX A4/A3 C60
 - 1 traceur couleur HP Designjet T920
- Personnel**
- 2 Architectes associés (16 et 21 ans d'expérience)
 - 1 Architecte HMNOP assistant
 - 1 Architecte stagiaire



Depuis l'avenue Adolphe Chauvin

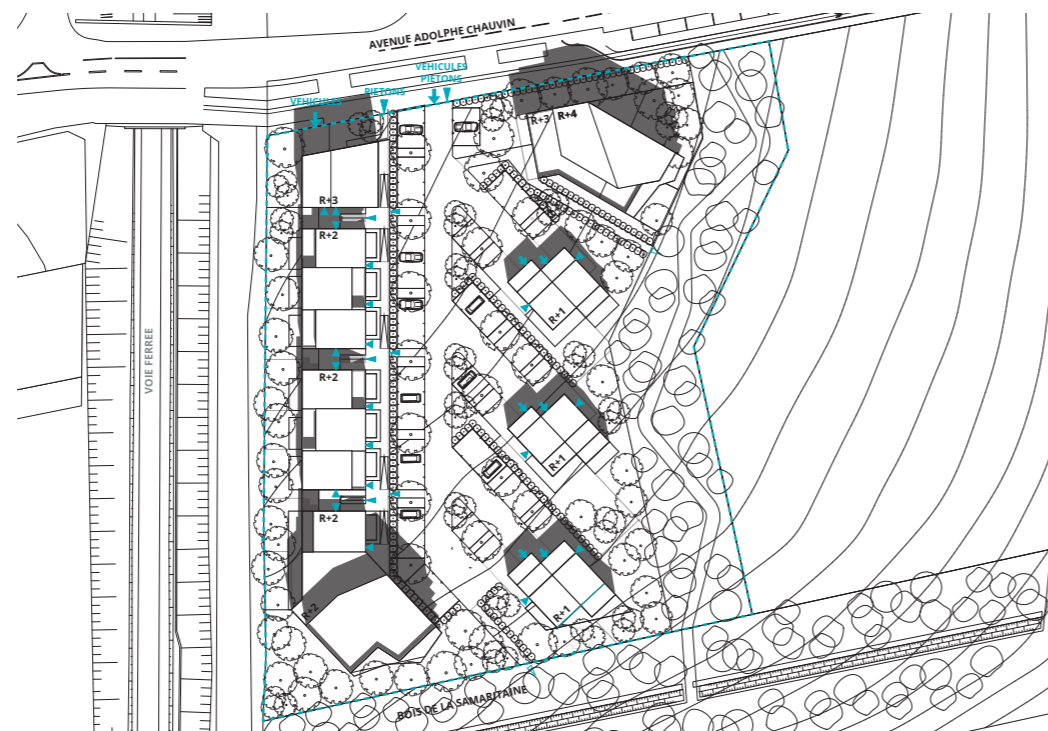


Depuis le bois

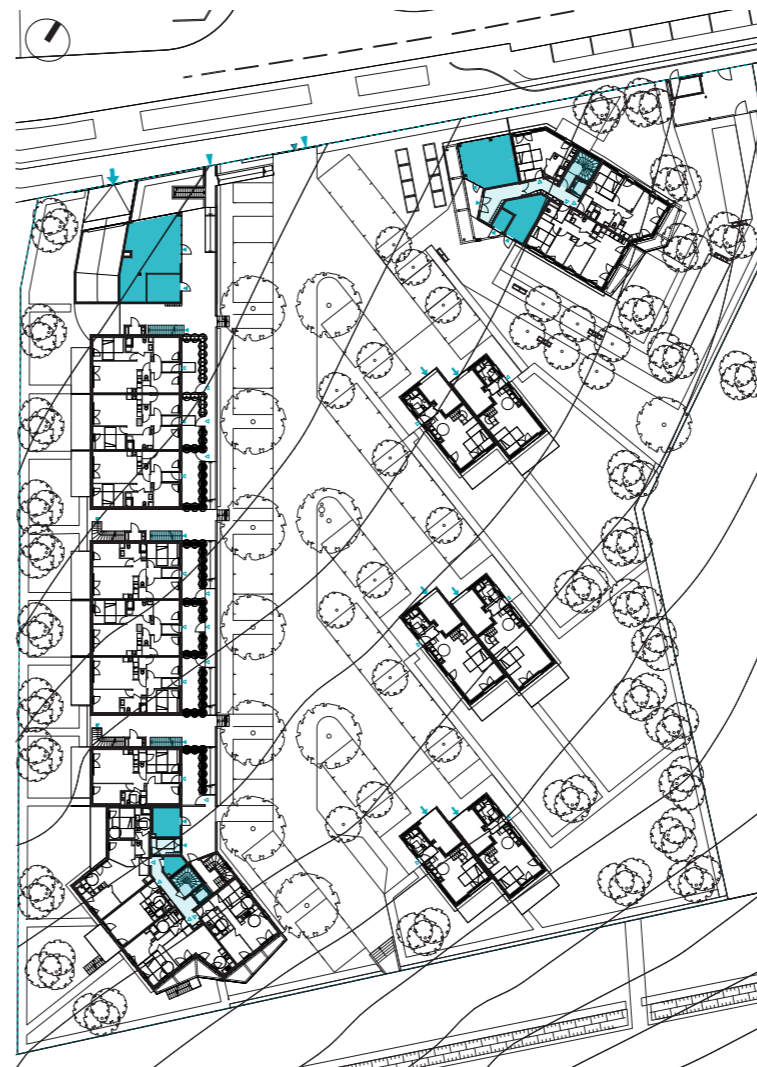
Saint-Ouen-l'Aumône (95)
70 Logements collectifs et individuels groupés
Livré en 2021

K-HUT.

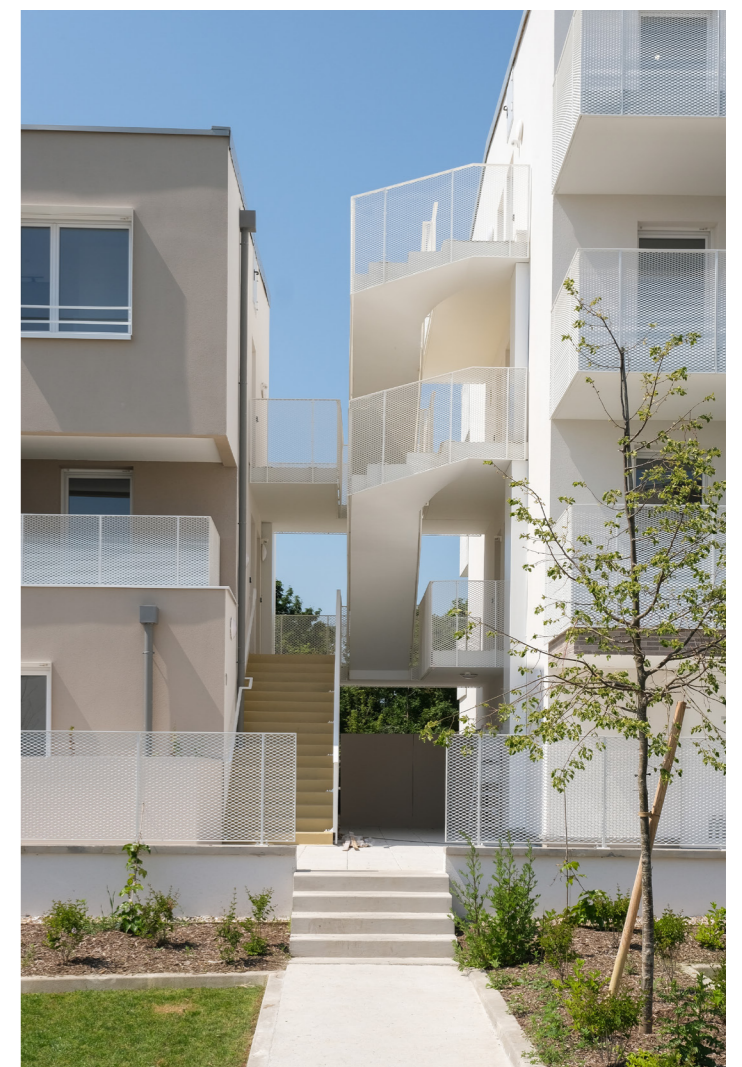
Le quartier de la gare de Liesse, puissamment ancré dans un site en forte pente descendant vers le Ru de Liesse, prend aujourd'hui une dimension nouvelle par le développement du quartier de Liesse II.



Plan masse



Rez de chaussée



Les distributions extérieures des logements intermédiaires

Maitre d'ouvrage
Bouygues Immobilier
Florian Masbou | Thomas Divert

Situation
Avenue Adolphe Chauvin • ZAC Liesse II • Lot 1
Saint-Ouen-L'aumône (95)

Programme
SP 4 644 m² • SHAB 4 409 m² • Ratio 0.95

Réalisation
Livré en 2021

Montant des travaux
6 340 000 € HT soit 1 437 € / m² SHAB

Type de mission
Mission conception

Maîtrise d'oeuvre
K-HUT | Frédéric Boccara et Blandine Giacomoni

BE BOURGOIS Structures | PCETECH Fluides
• thermique • Acoustique | CUBE2 VRD |
LANDACT Paysage

Performance énergétique et certification
BBC RT 2012 | NF HABITAT

La performance énergétique de l'ouvrage est assurée par:

- > les menuiseries PVC à double vitrage
- > la production de chaleur par chaudière collective gaz pour les bâtiments collectifs
- > la production de chaleur par ballons d'eau chaude thermodynamiques pour les maisons



Les maisons depuis l'entrée sud



Les logements collectifs depuis les jardins privatifs

Parçay-Meslay (37)

28 logements collectifs et individuels
Livré en Mars 2019

K-HUT.

Maître d'ouvrage
VAL TOURAINE HABITAT | Magali Ferreira-Franco

Situation
42, rue de la Mairie - PARCAY-MESLAY (37)

Programme
SDP 2 122 m² • SHAB 1 950 m² | Ratio 0.92

Réalisation
Livraison > 03/2019

Montant des travaux
2 961 000.00 € HT soit 1 518 € / m² SHAB

Type de mission
Mission complète + EXE • Loi MOP

Maîtrise d'oeuvre
K-HUT | Frédéric Boccara et Blandine Giacomoni

BE JM DUPIN Ingénierie des structures | CALLU Fluides • thermique • environnement | C2A Economie de la construction | URBATERRA VRD | AC&T Paysage | CAC OPC

Performance énergétique
BBC RT 2012 -10%
Cerqual

La performance énergétique de l'ouvrage est assurée par :

- > le remplissage des façades par brique thermique rectifiée porteuse
- > les menuiseries aluminium à double vitrage
- > la production de chaleur par chaudière individuelle gaz et BEC thermodynamique

Le site de projet, proche du centre ville, est une grande parcelle au cœur de jardins. Sa topographie en terrasses, en pente forte dans le sens de la longueur et descendant vers le sud, se déploie vers le grand paysage.



Plan masse



Coupe longitudinale



R0 haut de plateau - R+1 maisons



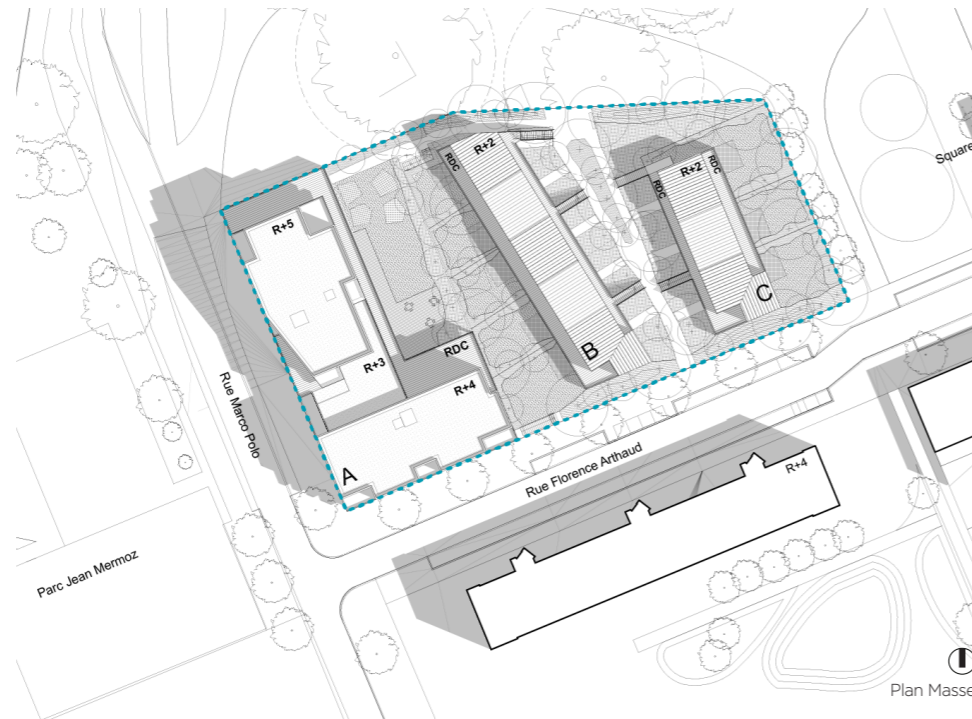
Vue depuis la rue Marco Polo

Orly (94) 49 logements (33 collectifs et 16 intermédiaires) + un local d'activités (crèche)

Projet en cours

K-FUT.

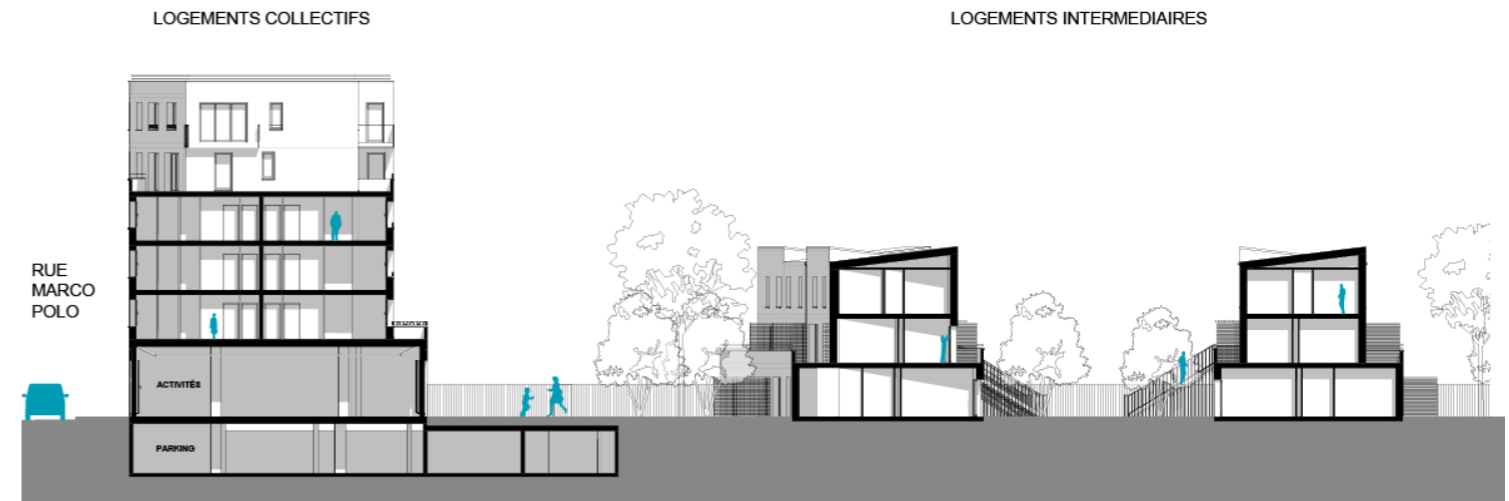
Le site de projet, situé à l'articulation de deux espaces verts majeurs, le parc Jean Mermoz et un vaste square accueillant deux majestueux tilleuls, s'inscrit dans le renouvellement urbain du quartier des Navigateurs à Orly



Plan Masse



Plan des RDC



Coupe

Maitre d'ouvrage
CPI pour FONCIERE LOGEMENT
en association avec MDH Promotion
Etienne Carhian | directeur de Développement

Situation
Rues Florence Arthaud et Marco Polo
ZAC Aurore - Orly (94)

Programme
SP 4 106 m² • SHAB 3 614 m² • Ratio 0.88

Réalisation
Projet Lauréat Septembre 2023

Montant des travaux
7 833 000 € HT

Type de mission
Mission complète

Maitrise d'oeuvre
K-FUT | Frédéric Boccara et Blandine Giacconi

Synapse • fluides et thermique | Atelier NDF
• paysage

Performance énergétique
RT 2020

> la production de chaleur par chauffage urbain géothermie



Vue sur intermédiaires depuis le square



Depuis la rue Lucie Aubrac



Depuis la venelle Simone Veil

Villerupt (54)
52 logements collectifs - Lot D1-2
En accession libre à la propriété

K-HUT.

Frontalier du Luxembourg, le projet s'installe sur un ancien site d'exploitation minière, lové au creux du paysage vallonné de Lorraine et dominé par un mur de soutènement de 22 mètres de hauteur ■

Maitre d'ouvrage
CODEV (Dominique Groshens) | NOUVEL HABITAT (Alexis Merlin)

Situation
ZAC Micheville - Lots D1 - D3 (LOT D1: K-HUT)
Villerupt (54)

Programme
K-HUT: LOT D1: 54 logements
SP LGT 3 523 m² / SHAB LGT 3 302 m²
SP ACT. COMM : 105 m²

Réalisation
Concours > 07/ 2019

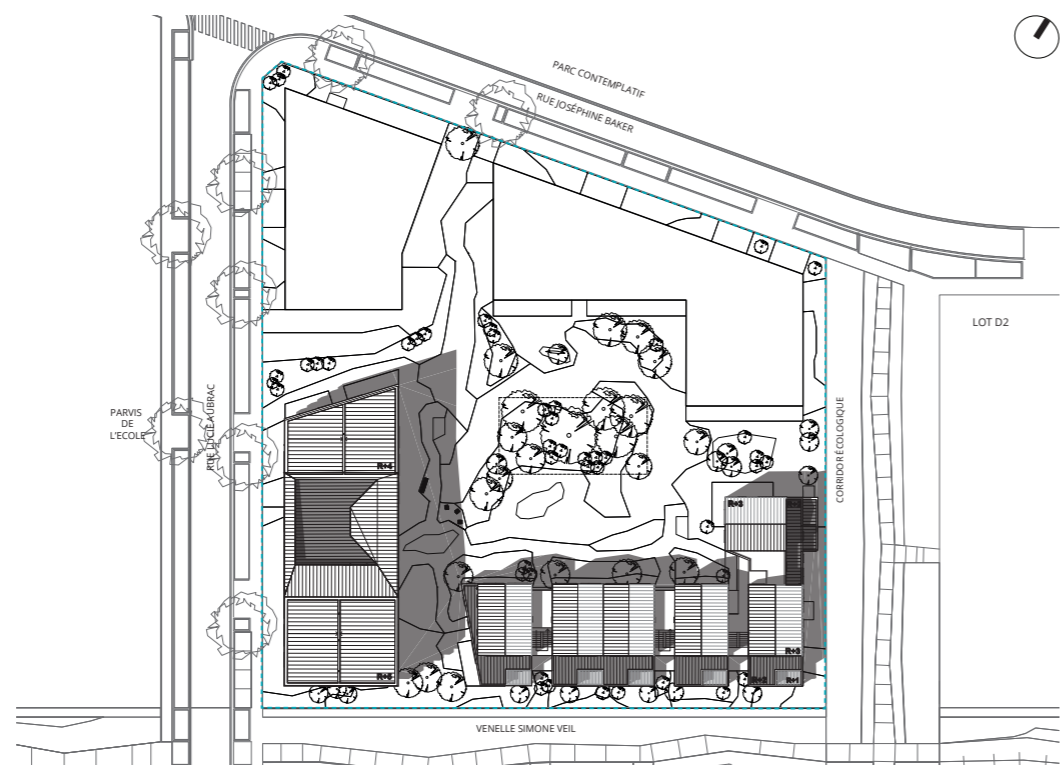
Montant des travaux
LOT D1: 2
5 943 000 € HT soit 1800 € / m² SHAB

Type de mission
Mission conception - VISA architectural

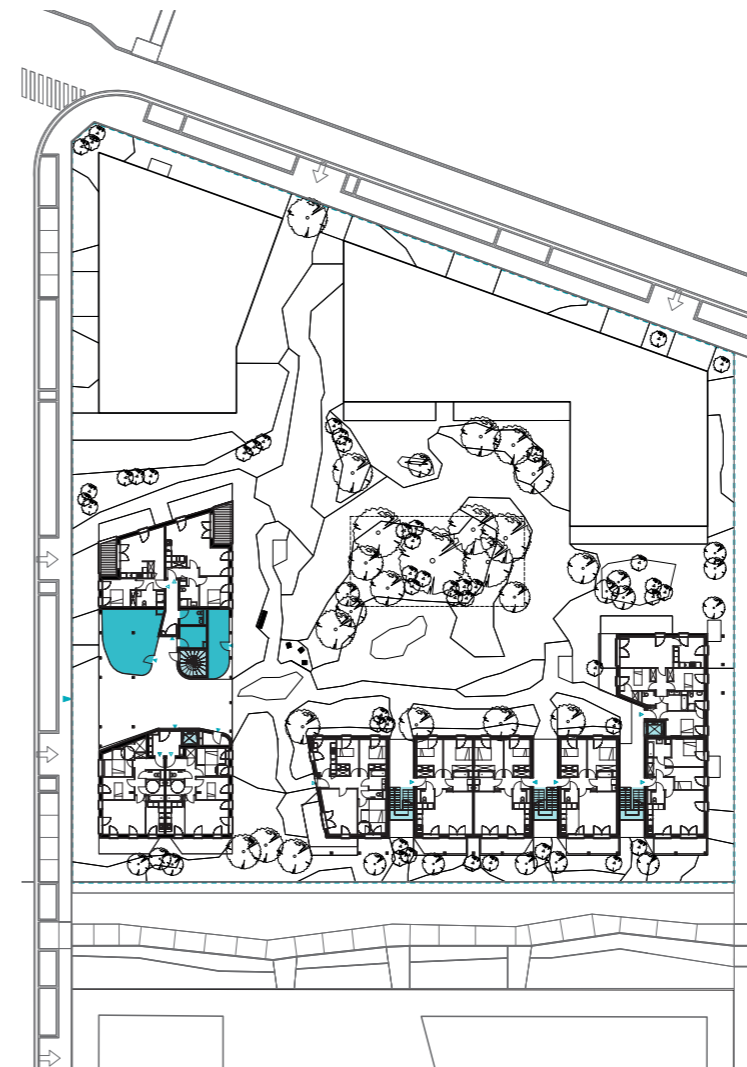
Maitrise d'oeuvre
JIM CLEMES ASSOCIATES (Mandataire)
ATELIER VAGABOND
K-HUT

DM ingenierie TCE | CONCEPT INFRA | VRD
ACOSOL - environnement | ARP ASTRANCE - développement durable | COSTANTINI - Economie de la construction

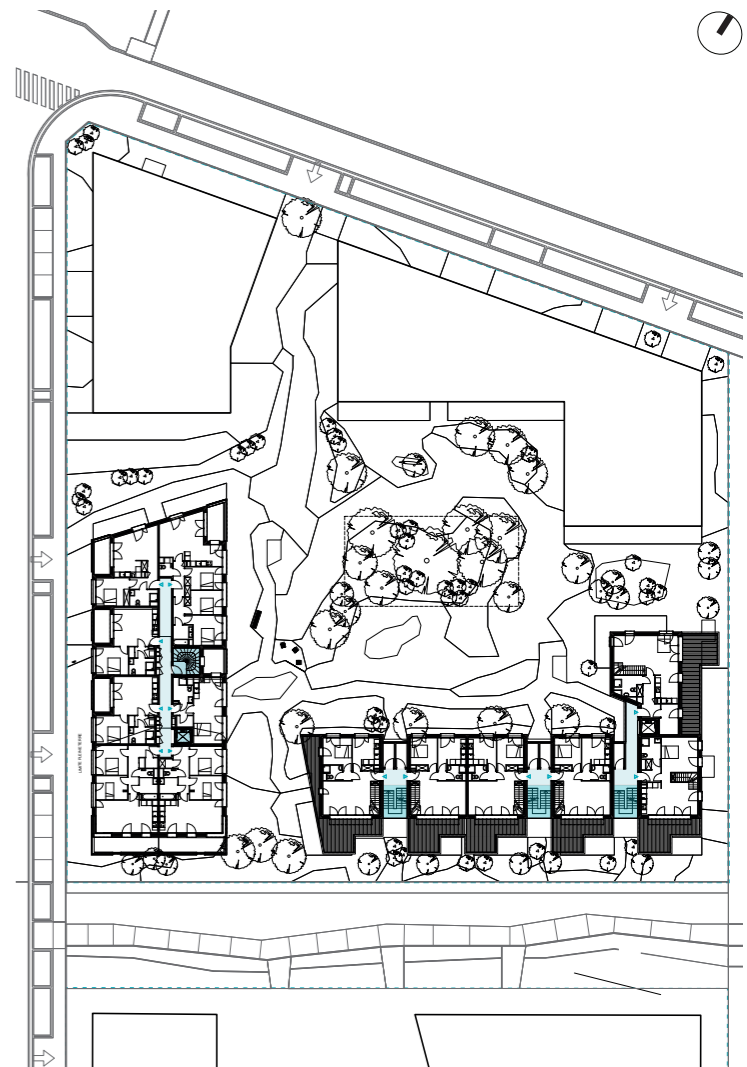
- Performance énergétique**
RE 2020
- Labellisations**
NF HABITAT HQE
Label bâtiment biosourcé niveau 1
Label ETC niveau énergie 3 et carbone 1
- > Conception bioclimatique des bâtiments
 - > Réseau de chaleur de la ville de Villerupt (chauffage)
 - > Centrale de micro-cogénération (ECS) avec récupération d'énergie
 - > Panneaux photovoltaïques
 - > Bâtiment en structure bois
 - > Isolation biosourcée



Plan masse



RO



R2



Depuis le sud du site

Rochecorbon (37)

20 Logements intermédiaires sociaux superposés

Procédure adaptée - ACT en cours

K-HUT.

Le site de projet occupe une position particulière par rapport au relief de Rochecorbon: Localisé à l'axe de la vallée de la Rivère La Bédouire, il se termine tel un cirque en arc de cercle orienté au sud.

Maitre d'ouvrage

Tour(s) Habitat
Clémence Renon | Aline Rollin

Situation

Terrains Corona Digital, Rochecorbon (37)

Programme

SP 1 966 m², SHAB 1 841 m², Ratio 0.93

Réalisation

PC > 07 / 2017, ACT en cours

Montant des travaux

2 466 497 € HT soit 1 337 € / m² SHAB

Type de mission

Mission complète loi MOP

Maîtrise d'oeuvre

K-HUT | Frédéric Boccard et Blandine Giacomoni

BE JM DUPIN Ingénierie des structures | CALLU Fluides, thermique, environnement | C2A Economie de la construction | AIDA Acoustique | INFRASERVICES VRD | AC&T Paysage

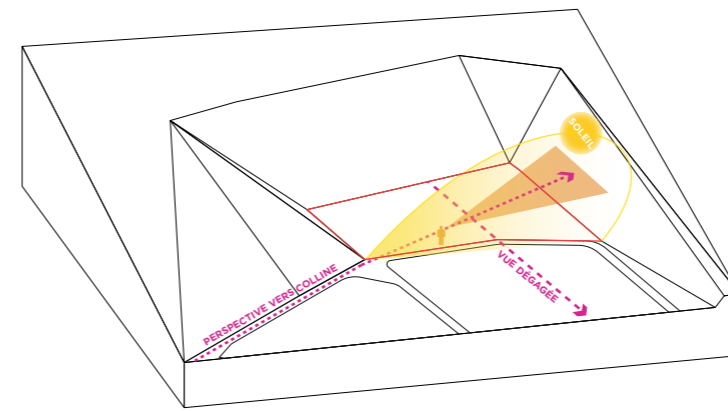
Performance énergétique et certification
BBC RT 2012

La performance énergétique de l'ouvrage est assurée par:

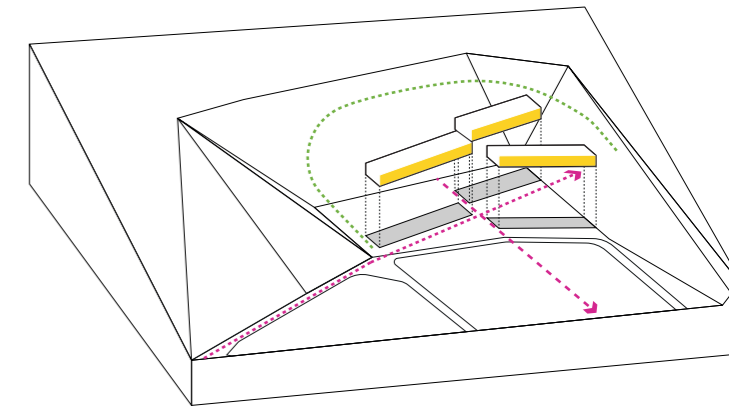
- > les façades en brique thermique rectifiée
- > les menuiseries aluminium à double vitrage
- > la production de chaleur par ballons d'eau chaude thermodynamiques pour les maisons



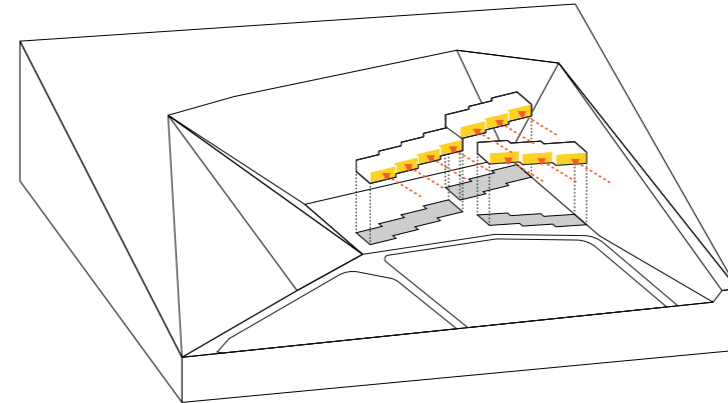
Plan masse



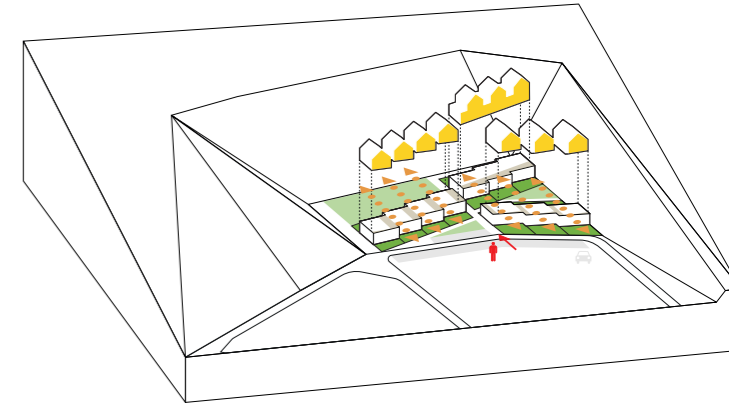
1 VOIR
des perspectives sur la colline



2 IMPLANTER
en soulignant la courbe de la colline



3 FRAGMENTER
pour individualiser les logements à rez-de-chaussée

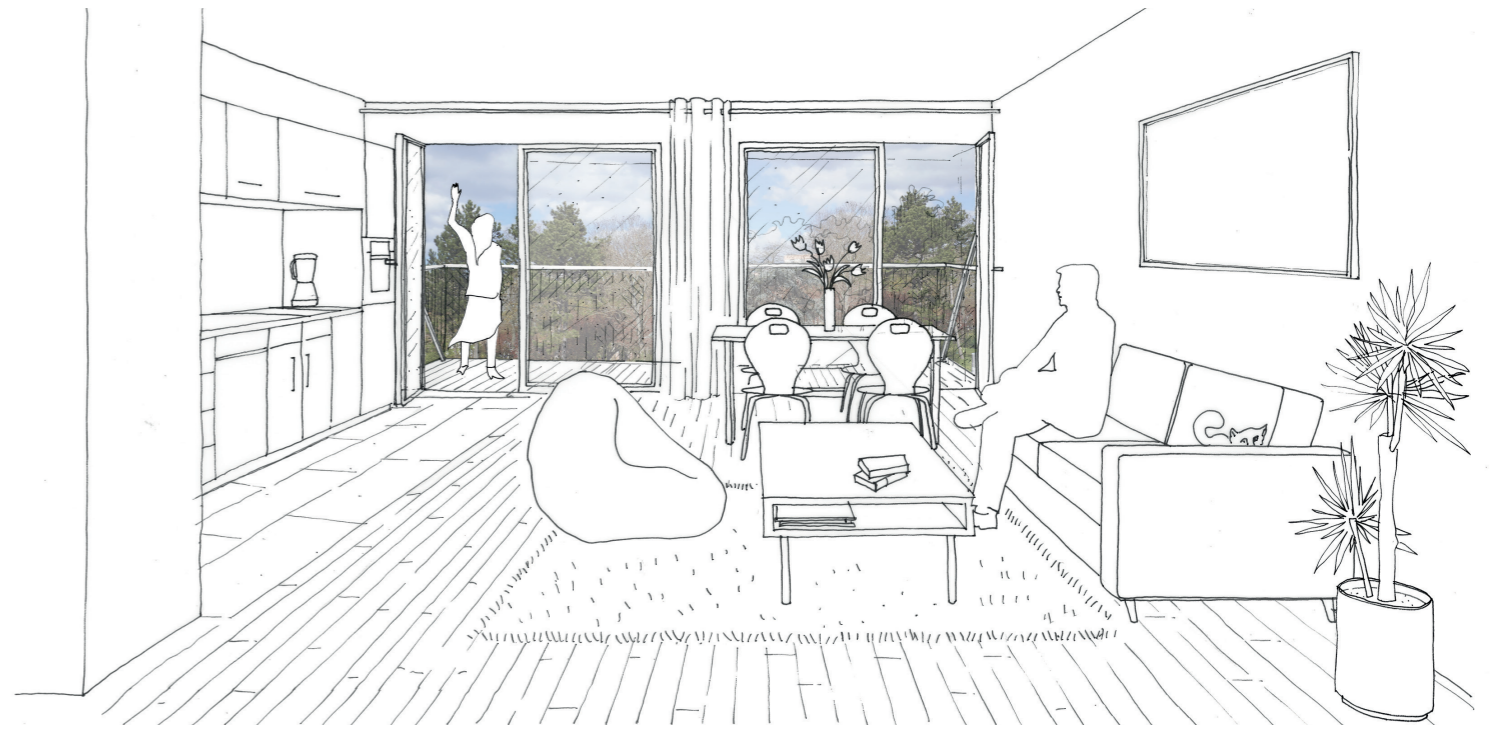


UPERPOSER
es duplex avec terrasses en étage distribués par escaliers extérieurs proisités vers la colline au travers des terrasses





Depuis la rue Benjamin Constant



Vue sur le bois depuis un logement

Maître d'ouvrage
Apilogis

Situation
Rue Benjamin Constant - Evry (91)

Programme
SP 2554 m² • SHAB 2391 m² • Ratio 0.93

Réalisation
APD en cours

Montant des travaux
3 800 000 € HT

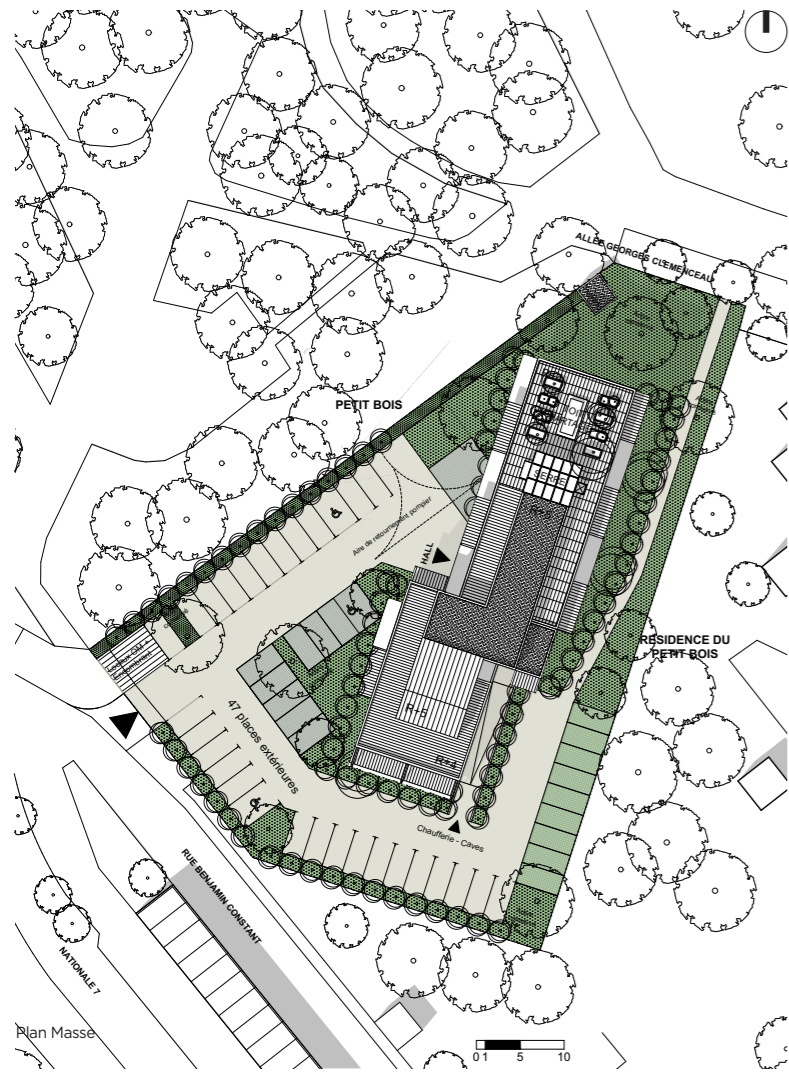
Type de mission
Mission complète

Maîtrise d'oeuvre
K-HUT Mandataire & A003 architectes
BIM INGENIERIE | INNAX | VENATHEC

Evry (91)
Reconversion d'une maison de retraite en 42 logements collectifs
En accession sociale



La programmation de ce projet, à l'opposé d'une opération de démolition /reconstruction, propose la reconversion d'un volume construit, à l'origine une maison de retraite, en un programme de logements neufs sociaux en accession.



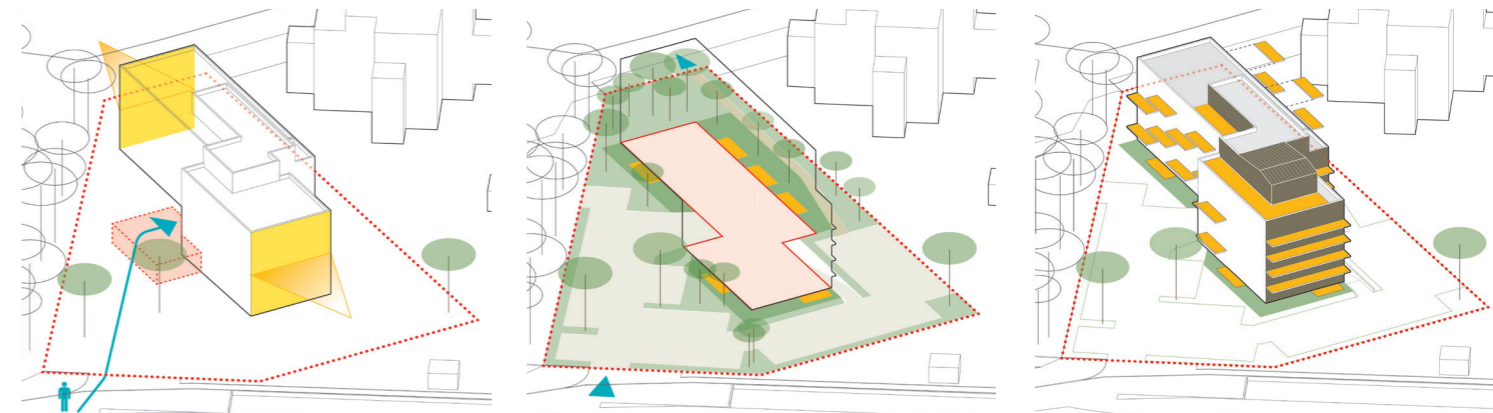
Plan Masse



Façade Nord-Ouest depuis le Petit Bois



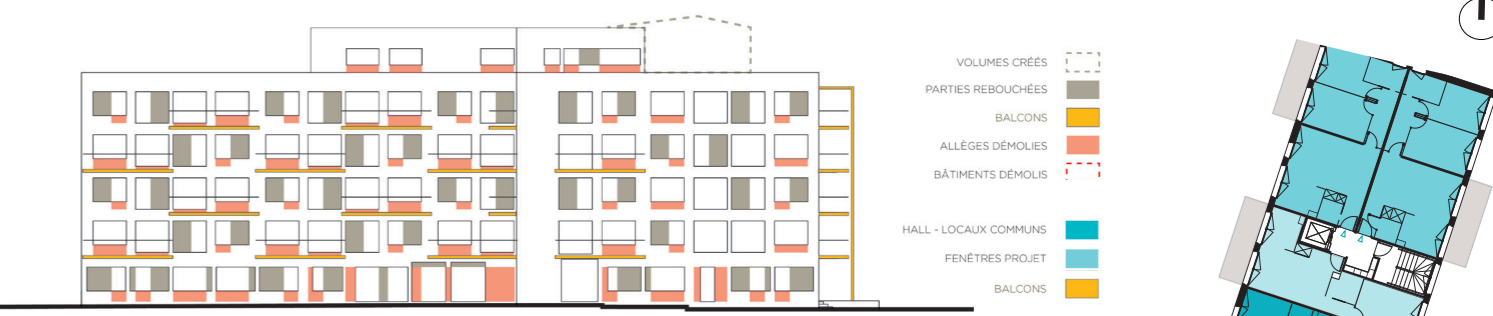
Façade Sud-Ouest depuis la rue Benjamin Constant



2 Accéder / Articuler
Une entrée au plus près de la rue
Ouvrir les façades sur la ville

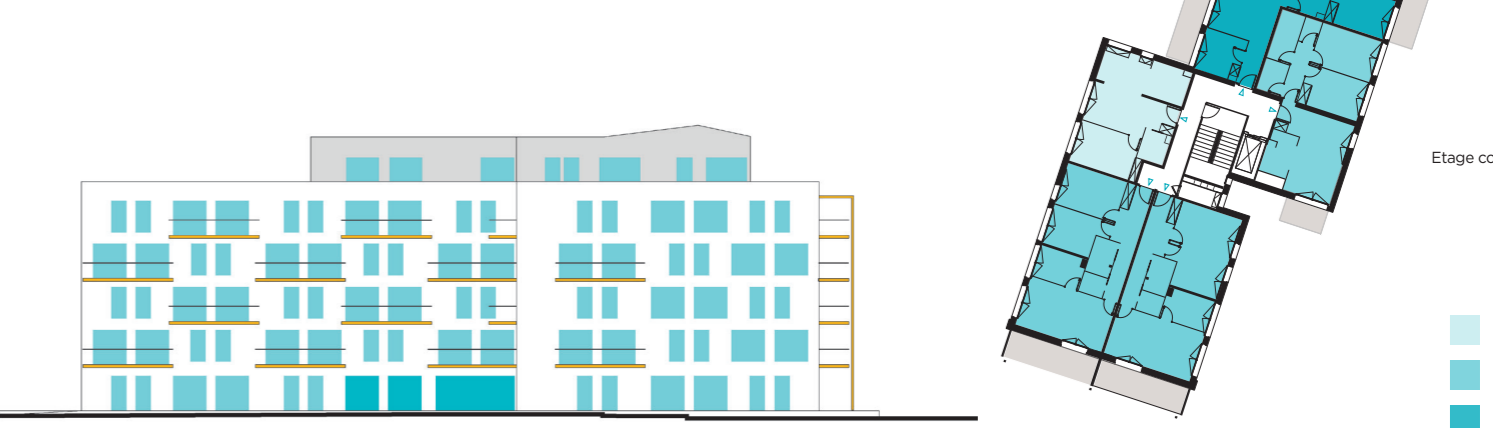
3 Distribuer
Regrouper les stationnements pour libérer des jardins

4 Habiter les extérieurs
Offrir des balcons ou terrasses à tous les logements



- VOLUMES CRÉÉS
- PARTIES REBOUCHÉES
- BALCONS
- ALLÉGES DÉMOLIES
- BÂTIMENTS DÉMOLIS
- HALL - LOCAUX COMMUNS
- FENÊTRES PROJET
- BALCONS

5 Recomposer les ouvertures
Ouvrir largement sur les balcons et sur les jardins à RDC



6 Rythmer / Cadencer
Grands ensembles vitrés/balcons ponctuent les élévations

- T1
- T2
- T3
- T4



Depuis la rue de Rosny



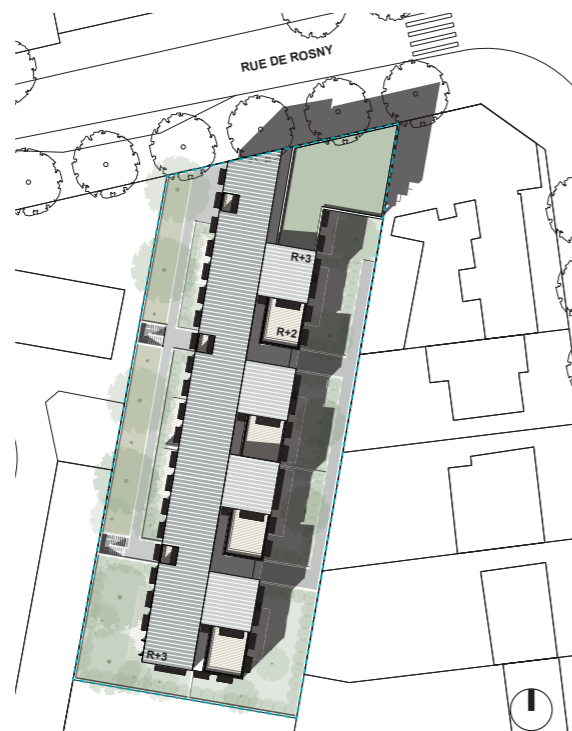
Depuis les jardins privés

Montreuil (93)
 Programme intergénérationnel modulable habitat - activités
 38 logements familiaux dont 12 cellules multi-usages / commerces - activités

K-HUT.

Maitre d'ouvrage
 ETUDE PROSPECTIVE
Situation
 Rue de Rosny | Montreuil (93)
Programme
 SP LGT 2 153 m² | SHAB 2 2009m² | Ratio 0.93
 SU Activités-commerces 233m²
Réalisation
 TPFE de Blandine Giacconi
 Reprise des études < 12/ 2020
Montant des travaux
 NC
Type de mission
 ETUDE PROSPECTIVE
Maîtrise d'oeuvre
 K-HUT | Frédéric Boccara et Blandine Giacconi

Caractérisé par le parcellaire agricole sur lequel il s'inscrit, le site de projet est une profonde lanrière située dans le haut Montreuil et séparé du centre-ville et de ses services par une autoroute ■



Plan masse

La pièce en plus
 Dans les grands logements à proximité de l'entrée

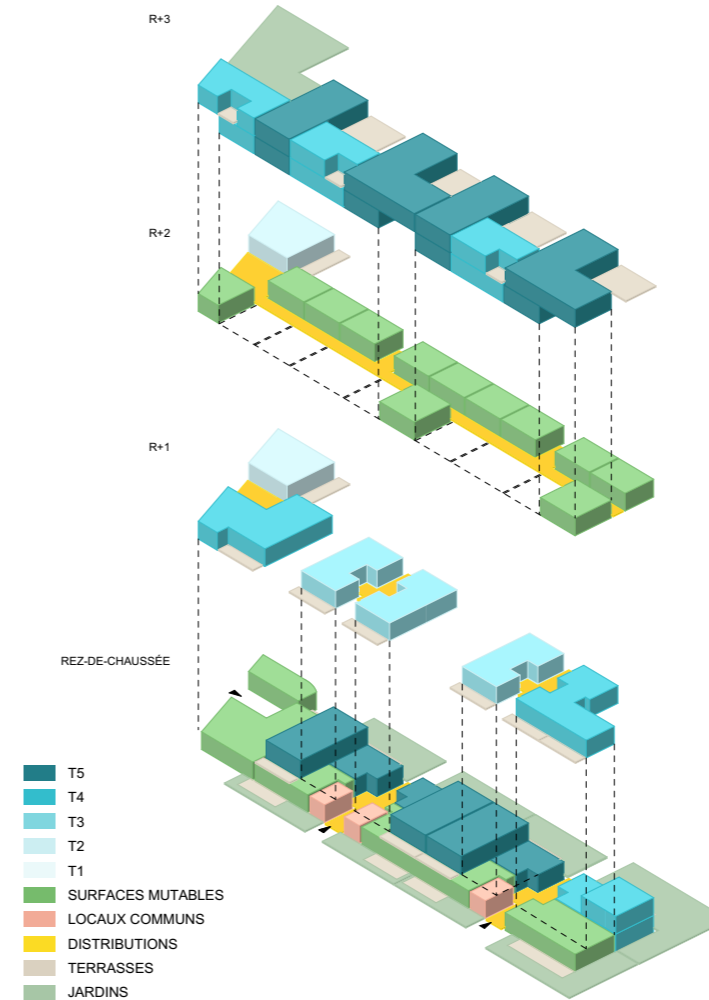


RDC

R+2

La surface mutable

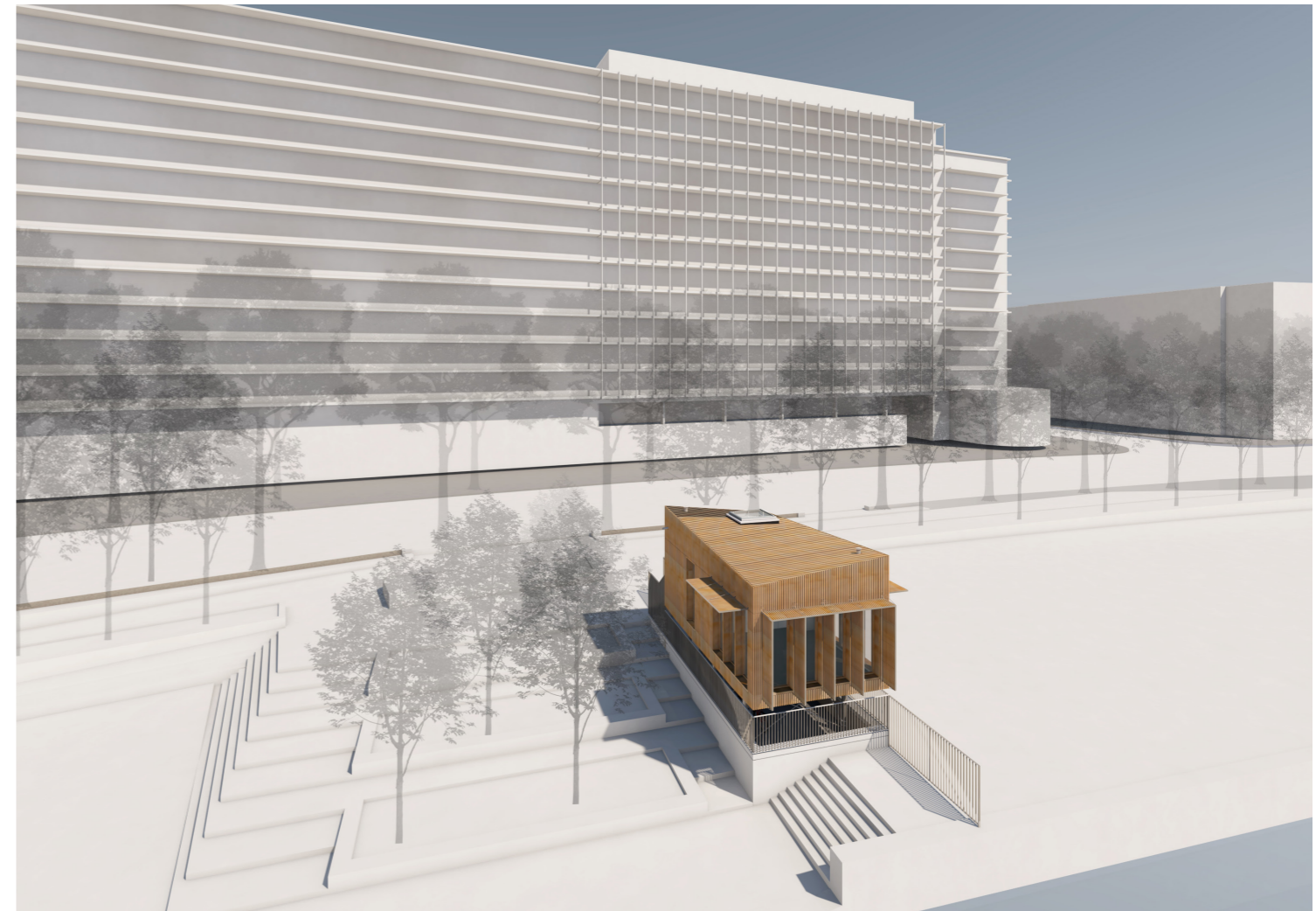
Habitat, Activités, artisanat, commerces, local associatif



R0



Depuis le sud du site



Boulogne-Billancourt (92)
 MOE Local gardiennage | AMO amodiations
 DCE en cours

K-FUT.

Maitre d'ouvrage
 Haropa Ports de Paris
 Laurence Sciascia | Benoit Sedlitz

Situation
 Port Legrand • Boulogne-Billancourt (92)

Programme
 SP 35 m²

Réalisation
 DCE > 10 / 2020

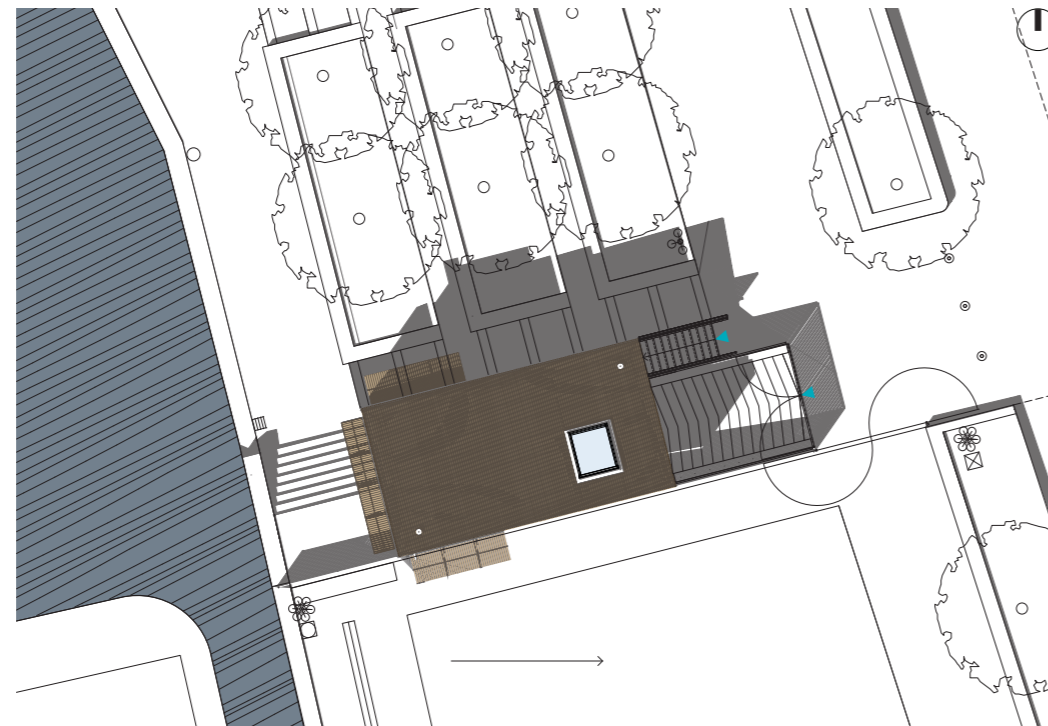
Montant des travaux
 280 000 € HT

Type de mission
 Mission complète loi MOP

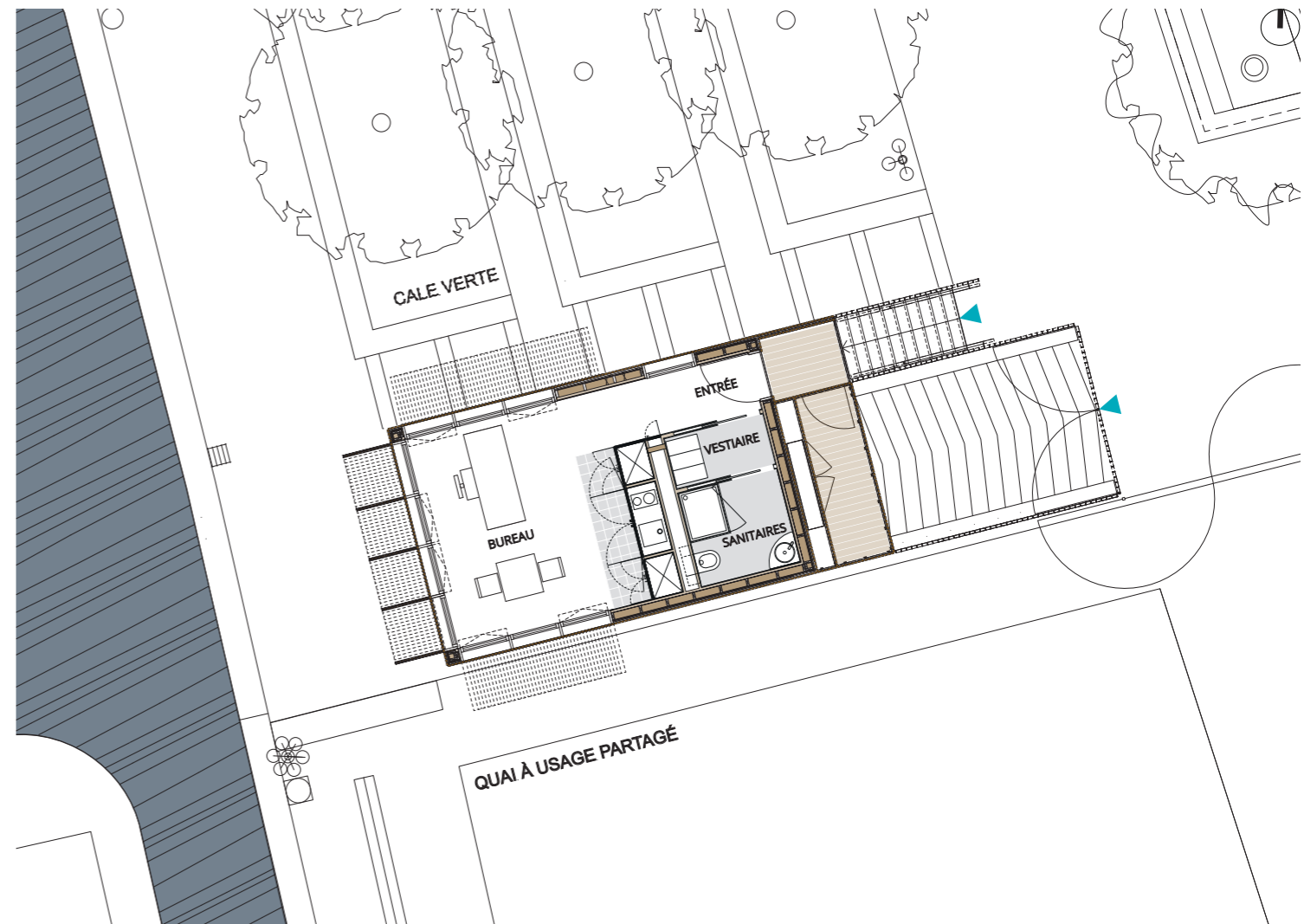
Maitrise d'oeuvre
 MOE Urbaine et Paysagère
 ATELIER DES PAYSAGES | Yuli Atanassov
 MOE Architecturale
 K-FUT | Frédéric Boccara et Blandine Giacconi

SCE groupe KERAN Ouvrages portuaires • Hydraulique | OGI VRD • Environnement • OPC

Le port Legrand, au pied du quartier du vieux Pont de Sèvres, fait l'objet d'une importante restructuration urbaine et architecturale, au coeur de laquelle s'inscrit le local d'accueil et de gardiennage .



Plan masse



Rez-de-chaussée

Performance énergétique
 BBC RT 2012



Depuis l'Allée de Gascogne



Depuis la Promenade insolite

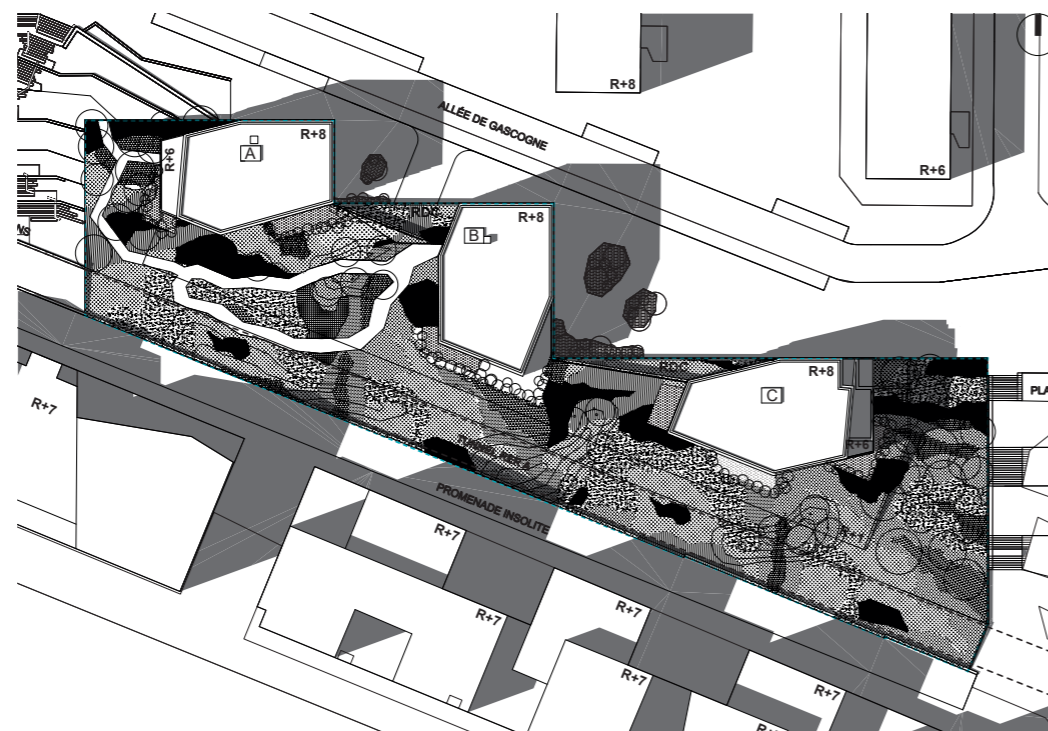
Nanterre (92)

65 Logements collectifs

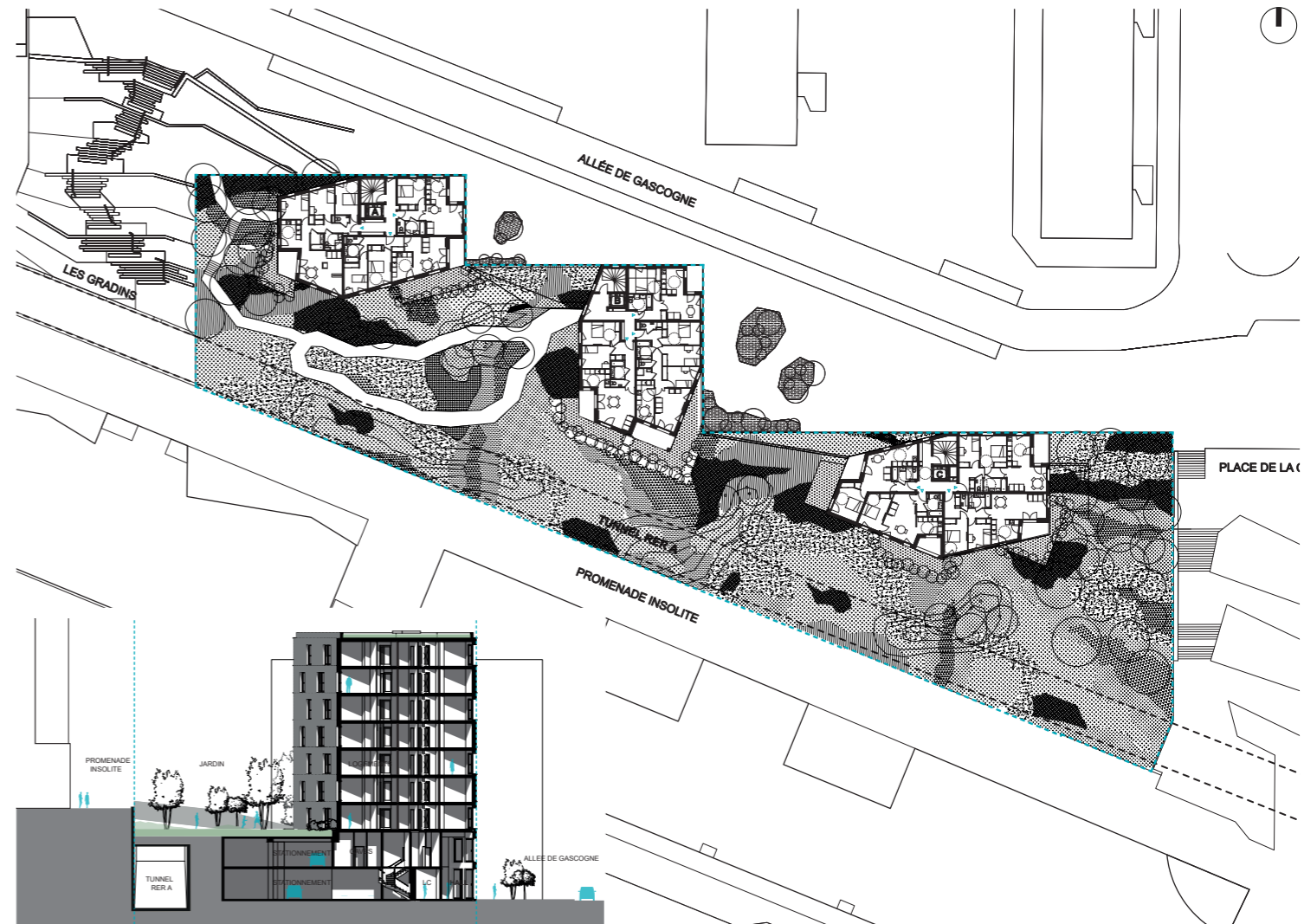
Concours - CPI avec MDH promotion pour Foncière Logement (Groupe Action logement)

K-FUT.

Dernier lot de la ZAC des Provinces Françaises, le projet s'installe en articulation entre le quartier des Terrasses en surplomb et le quartier réhabilité dans le cadre de l'ANRU.



Plan masse



Coupe transversale

R+2

Maître d'ouvrage

Concours en CPI pour Action Foncière Logement en association avec MDH Promotion Etienne Carhian | directeur de Développement

Situation

ZAC des Provinces Françaises Allée de Gascogne • Nanterre (92)

Programme

SP 4 452 m² • SHAB 4 225 m²

Réalisation

Concours

Montant des travaux

10 985 000€ HT soit 2 600 € / m² SHAB

Type de mission

Mission complète

Maîtrise d'oeuvre

K-FUT | Frédéric Boccara et Blandine Giacconi

Synapse • fluides et thermique | Becquaert •

Economie de la construction | Atelier NDF •

paysage

Performance énergétique et certification

RE 2020

20 % bilan énergétique produit par énergies renouvelables

La performance énergétique de l'ouvrage est assurée par:

- > Façades ossature bois sur structure béton
- > Production d'eau chaude sanitaire par Pompes à chaleur (PAC)
- > Menuiseries bois alu
- > Protections solaires rapportées des fenêtres exposées



Vue depuis la voie centrale



Vue depuis les jardins

Nancy (54)

34 logements individuels

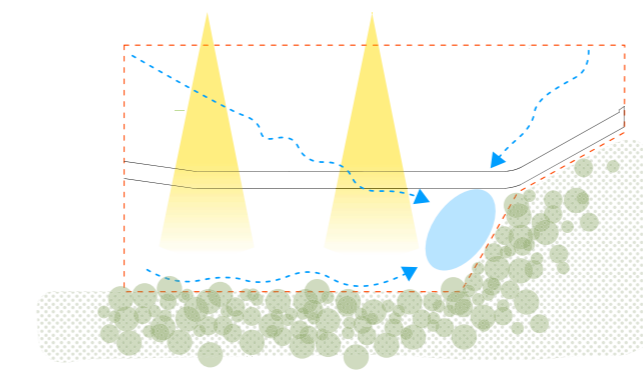
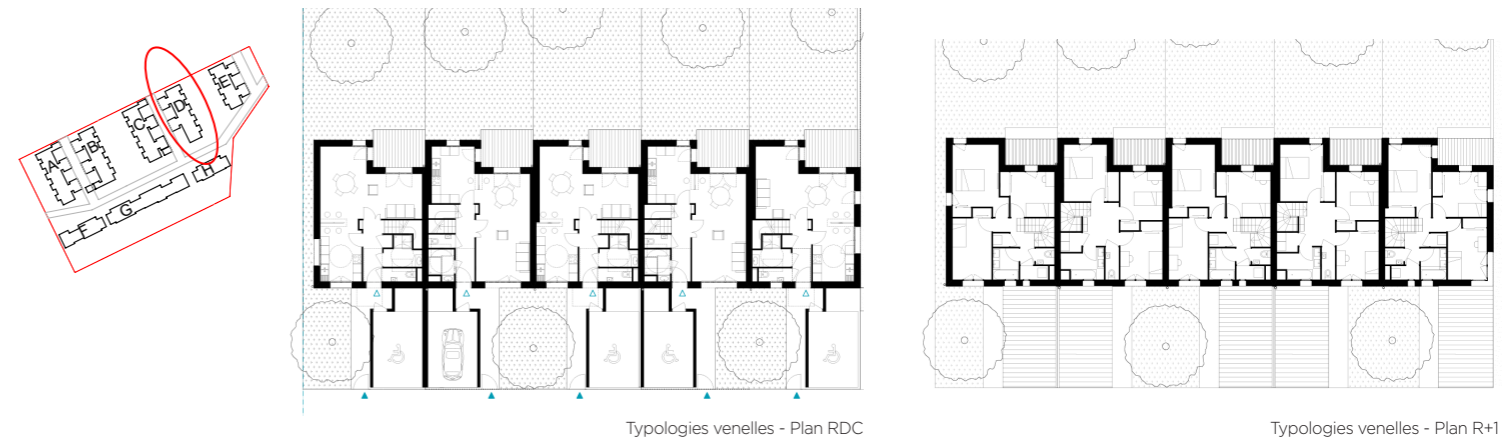
Concours

K-HUT.

Sur un terrain trapezoïdal, en limite de quartier, et en lisière d'un espace boisé au sud, le projet s'installe de manière à créer des vues vers cet espace boisé depuis les espaces publics au nord du terrain et à créer une continuité naturelle avec la forêt. Projet et contexte s'interpénètrent ainsi subtilement.



Plan masse



ouvrir des vues et des parcours vers l'espace boisé
accompagner le cheminement naturel des eaux

Ouvrir des vues et guider l'eau

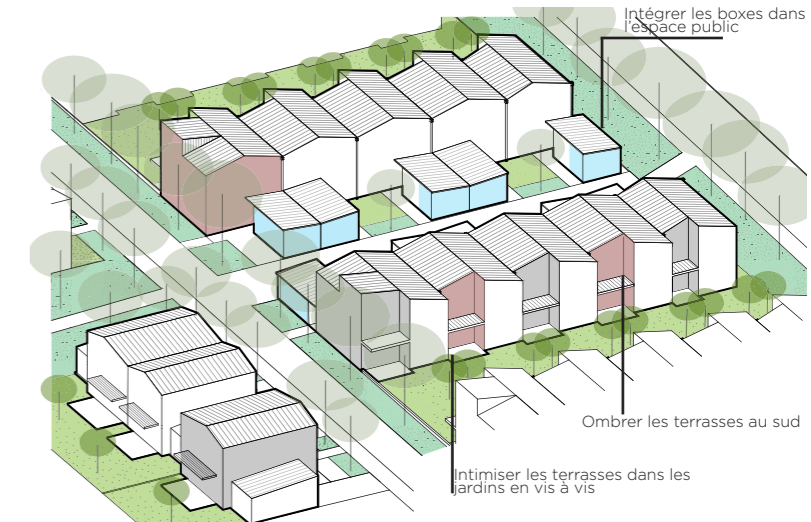


Schéma volumes, façades et matériaux

Maitre d'ouvrage
CPI pour FONCIERE LOGEMENT
en association avec CODEVELOPPEMENT
Lucas Ostermann | Chef de projet

Situation
Plateau de Haye
Place Alain Fournier - Nancy (54)

Programme
SP 3 338 m² • SHAB 3 211 m² • Ratio 0.96

Réalisation
Concours > 02 / 2023

Montant des travaux
5 137 600 € HT

Type de mission
Mission partielle hors DET

Maitrise d'oeuvre
K-HUT |
i Bastide-Bondoux BET environnemental |
Yatanassov • Paysage | Conceptinfra VRD

Performance énergétique
RT 2020

La performance énergétique de l'ouvrage est assurée par:

- > les façades à ossature bois
- > les menuiseries aluminium à double vitrage
- > la production de chaleur par PAC



Depuis la rue

Bobigny- Drancy (93)

Cité de l'Abreuvoir : Réhabilitation et résidentialisation des «Satellites»

Concours

K-HUT. + **A003**
ARCHITECTES

Maître d'ouvrage
SEINE ST DENIS HABITAT | Pierrick Amella

Situation
Cité de l'Abreuvoir - Bobigny et Drancy (93)

Programme
Réfection du clos couvert
Réfection des parties communes
Réhabilitation des logements (368)
Résidentialisation des espaces extérieurs

Réalisation
Concours restreint
Classé Second

Montant des travaux
Réhabilitation: 2 553 000 € HT
Résidentialisation 2 930 000 € HT

Type de mission
Mission complète loi MOP

Maîtrise d'oeuvre
K-HUT Mandataire et A003 architectes

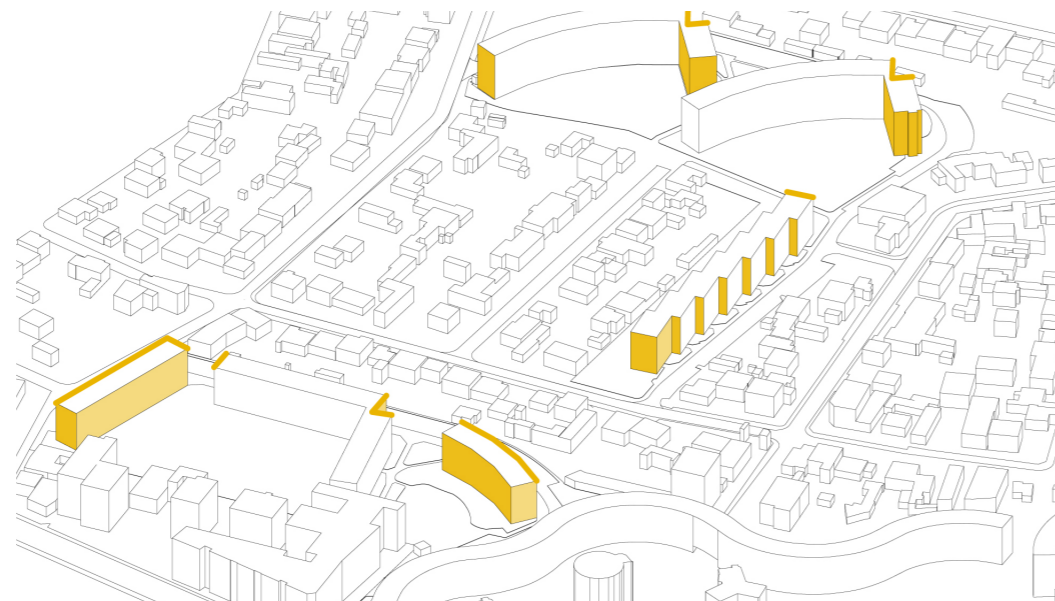
SCOPING • TCE | R-USE • réemploi | Le Frêne • concertation | AC&T • paysage

Performance énergétique

Objectif réhabilitation : Etiquette B et consommation maximale à 80 kWh/m².an

La performance énergétique de l'ouvrage est assurée par:

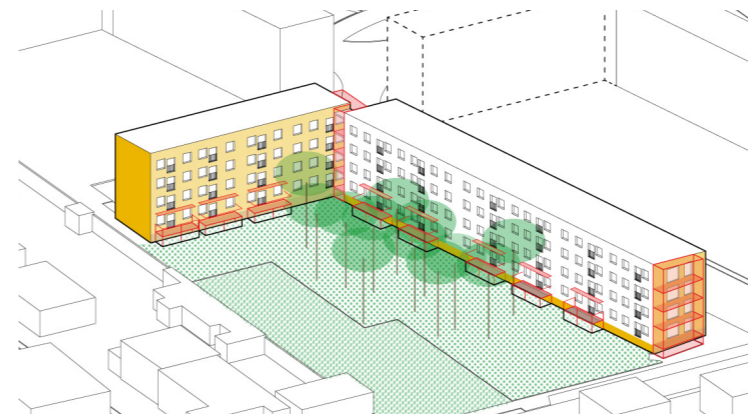
- > La rénovation thermique par l'extérieur et traitement des points singuliers
- > Remplacement des baies et occultations
- > Remplacement des colonnes de chauffage et raccordement au réseau de chaleur
- > Utilisation d'équipements sanitaires économes en eau.



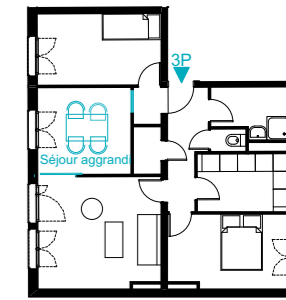
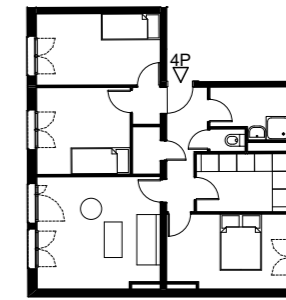
Principes de répartition des nouveaux revêtements



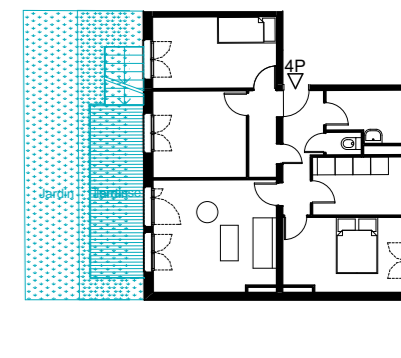
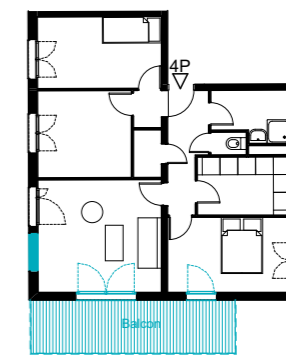
- **Sur rue** : Volumes de halls et lisière plantée
- **Pignons** : Ouvrir et installer des balcons
- **Élévations sur rue** : Recomposer par association de baies
- **Volumétries** : Distinguer par des bardages différenciés
- **Sur les jardins** : Terrasses et jardins privatifs pour les logements RDC
- **Sur les jardins** : installer une trame forestière : clairières à usage



Principes de recomposition - côté rue et coté clairière à usage



- **Déclasser les typologies des logements vacants**
Pour offrir des logements plus spacieux
- **Balcons d'étages pour les logements d'angle**
Pour offrir des espaces extérieurs
- **Terrasses jardins pour les logements RDC**
Pour réarticuler bâtiments et clairières à usages



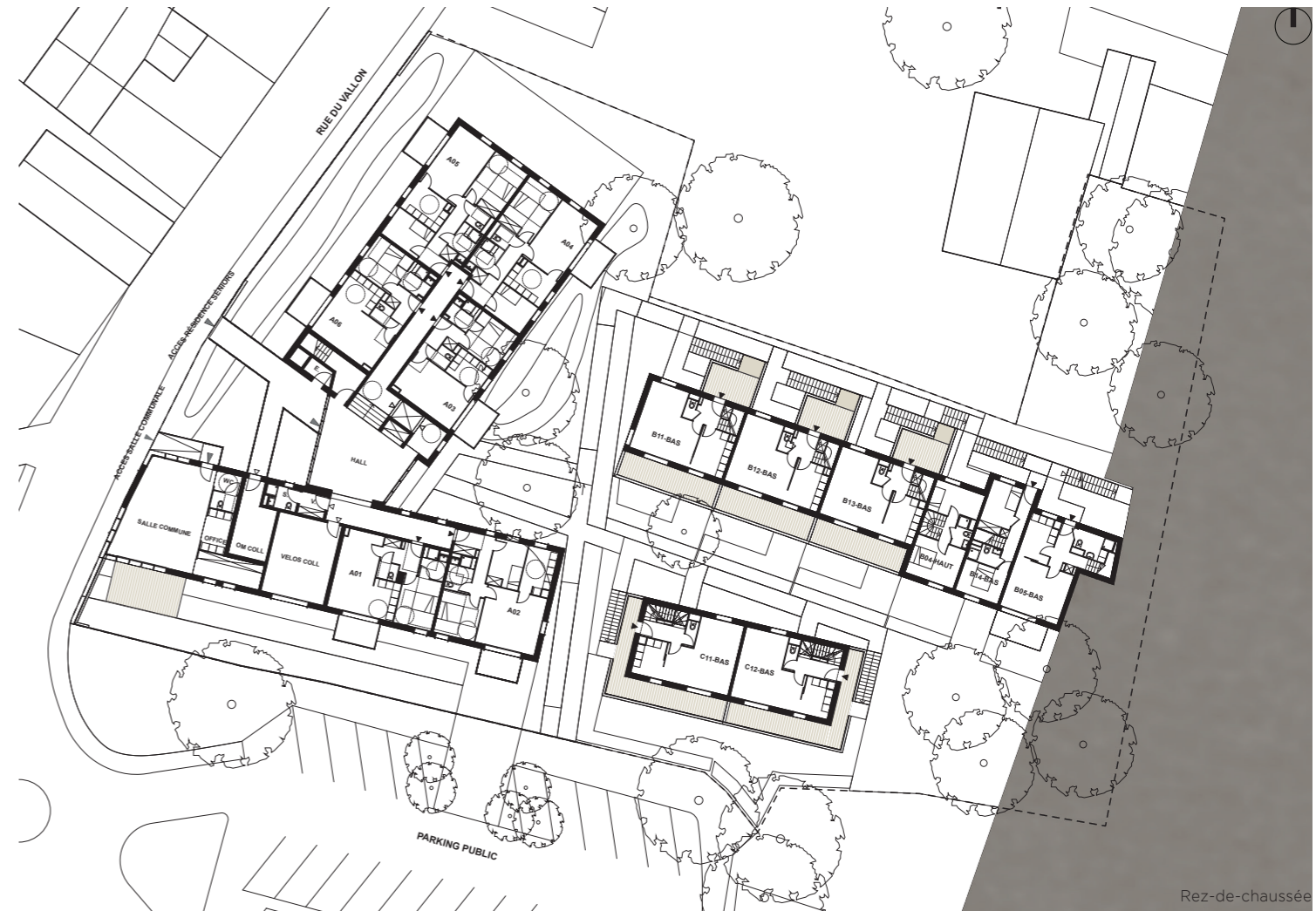
Modifications apportées aux logements



Depuis le jardin



Depuis la rue du Vallon



Rez-de-chaussée

Esvres-sur-Indre (37)

34 logements et une salle commune

20 logements collectifs en residence Seniors - 14 logements intermédiaires familiaux locatifs sociaux

K-FUT.

Le long de l'artère principale de l'entrée nord du bourg, le site de projet s'installe dans le fond d'un vallon, face à un parking public nouvellement aménagé et contre la pente Est du coteau



Plan masse



Coupe façade Est-Ouest



Depuis le coteau

Maitre d'ouvrage
VAL TOURAINE HABITAT

Situation
Rue du Vallon | Esvres-Sur-Indres (37)

Programme
SP LGT 2 692 m² | SHAB 2 214 m² | Ratio 0.92
SU Salle commune 74,4 m²

Réalisation
Concours < 11/2020

Montant des travaux
3 997 732 € HT soit 1 805 € / m² SHAB

Type de mission
Mission complète Loi MOP

Maitrise d'oeuvre
K-FUT | Frédéric Boccara et Blandine Giacomoni

LIGNE BE Ingénierie des structures | CALLU Fluides • thermique • environnement | cabinet MIT Economiste | URBATERRA VRD Paysage | GANTHA Acoustique

Performance énergétique
BBC RT 2012 -10%

Labellisation
HABITAT SENIOR SERVICE

La performance énergétique de l'ouvrage est assurée par:

- > le remplissage des façades par brique thermique rectifiée porteuse
- > les menuiseries bois à double vitrage
- > la production de chaleur par chaufferie individuelle gaz et BEC thermodynamique pour les maisons



Maitre d'ouvrage
 Legendre Immobilier
 Sophie Mahe | Responsable de programmes

Situation
 ZAC ATALANTE VIASILVA | LOT C2
 Cesson-Sevigne (35)

Programme
 Logements
 SP 28 606m² • SHAB 25 526 m² • Ratio 0.89
 Bureaux et commerces
 SP 15 864m² • SHAB 15 425 m²

Réalisation
 Concours > 05 / 2018

Montant des travaux
 58 000 000 € HT

Type de mission
 Mission complète

Maitrise d'oeuvre
 Hervieu Follacci architecture et urbanisme
 Mandataires | K-HUT | KRAFT | Architectes
 TN+ Paysagiste | ADEPE conception urbaine

CESSON-SEVIGNE (35) ZAC Atalante - Ilot C2
 377 logements collectifs - bureaux - commerces
 Résidences services 167 chambres



Au coeur du quartier îlot nord vers le bois



A la sortie du bois vers le sud



Maquette



Le haut de l'îlot - R0



Le bas de l'îlot - R0

L'entrée sud du quartier depuis l'avenue de la Boulaie



Depuis la rue Lefaucheux

Les Mureaux (78)

29 logements collectifs et individuels groupés

Concours

K-HUT.

Le projet de requalification urbaine mené dans la ZAC Molière par l'Atelier JAM propose un découpage foncier en parcelles rectangulaires, parallèles à la pente et programme l'association, sur chacun des lots, de formes bâties diverses.

Maitre d'ouvrage
DCF (CPI) pour la Foncière Logement
Frantz-Edouard De Pengilly

Situation
Rue Lefaucheux - Les Mureaux (78)

Programme
SP 2 437 m² - SHAB 2 240 m² - Ratio 0.92

Réalisation
Concours > 09 / 2016

Montant des travaux
4 480 000 € HT soit 1 919 € / m² SHAB

Type de mission
Mission conception (>ACT)

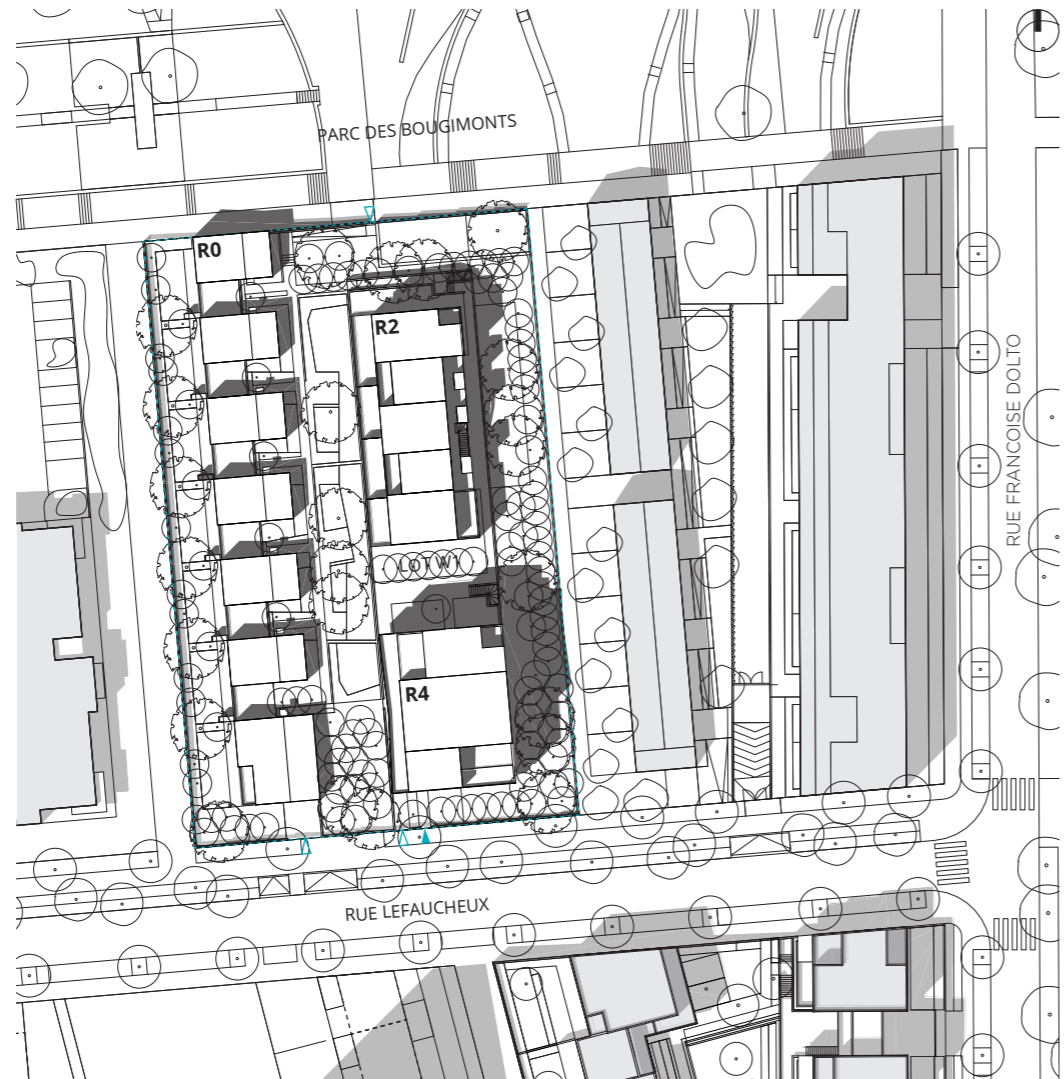
Maitrise d'oeuvre
K-HUT | Frédéric Boccara et Blandine Giacomoni

ACLL Economiste de la construction

Performance énergétique et certification
BBC RT 2012

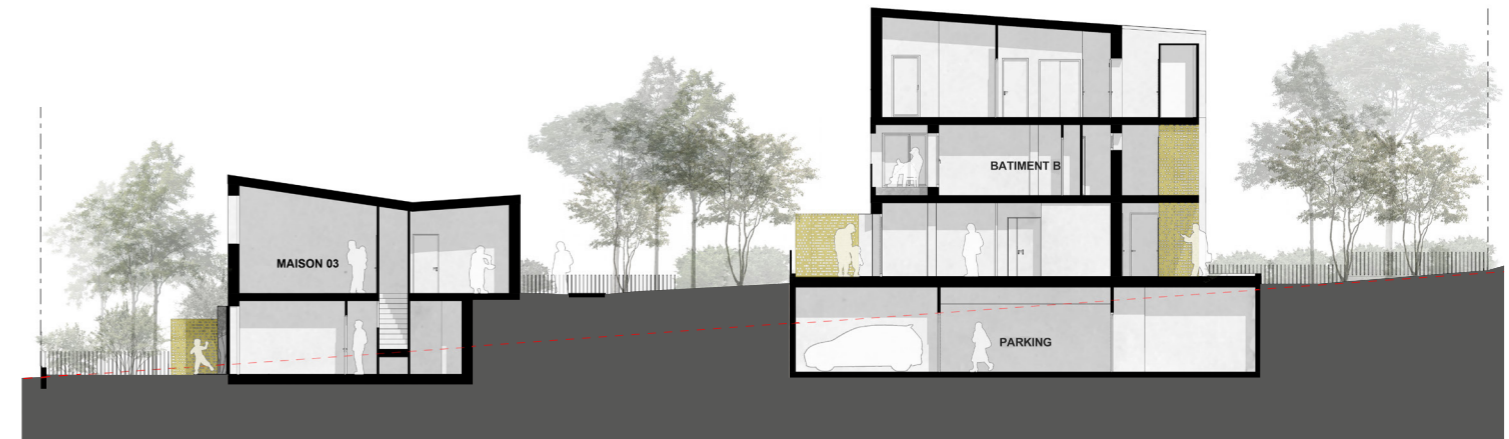
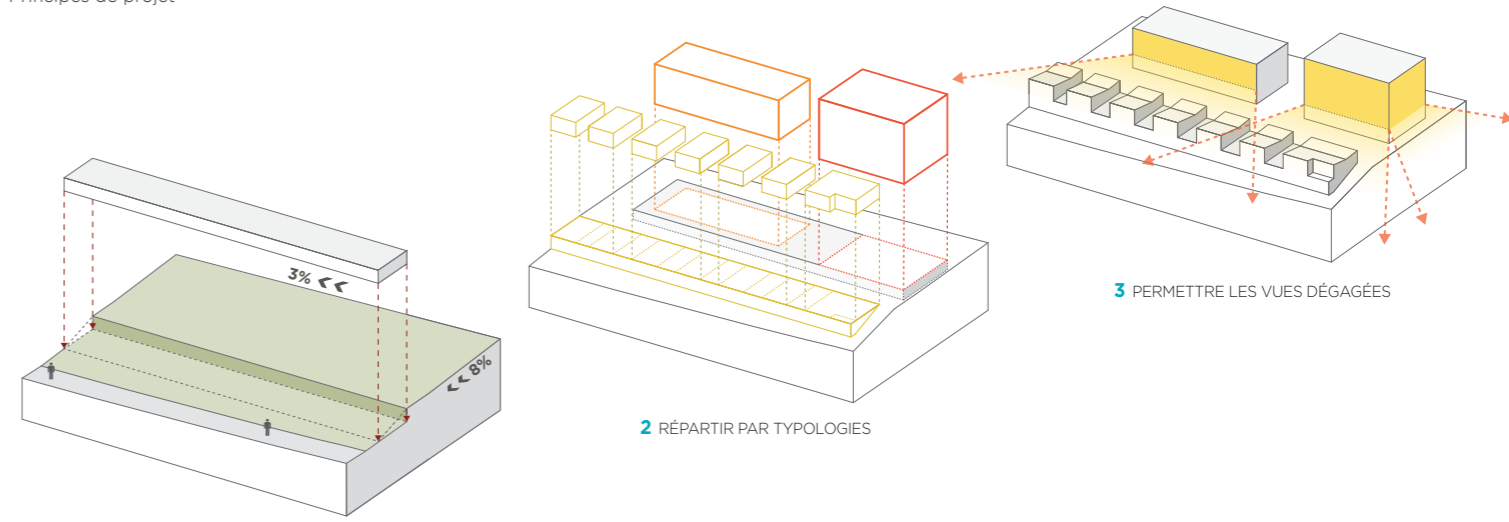
La performance énergétique de l'ouvrage est assurée par:

- > le remplissage des façades par brique thermique rectifiée porteuse
- > les menuiseries aluminium à double vitrage
- > la production de chaleur par chauffage urbain

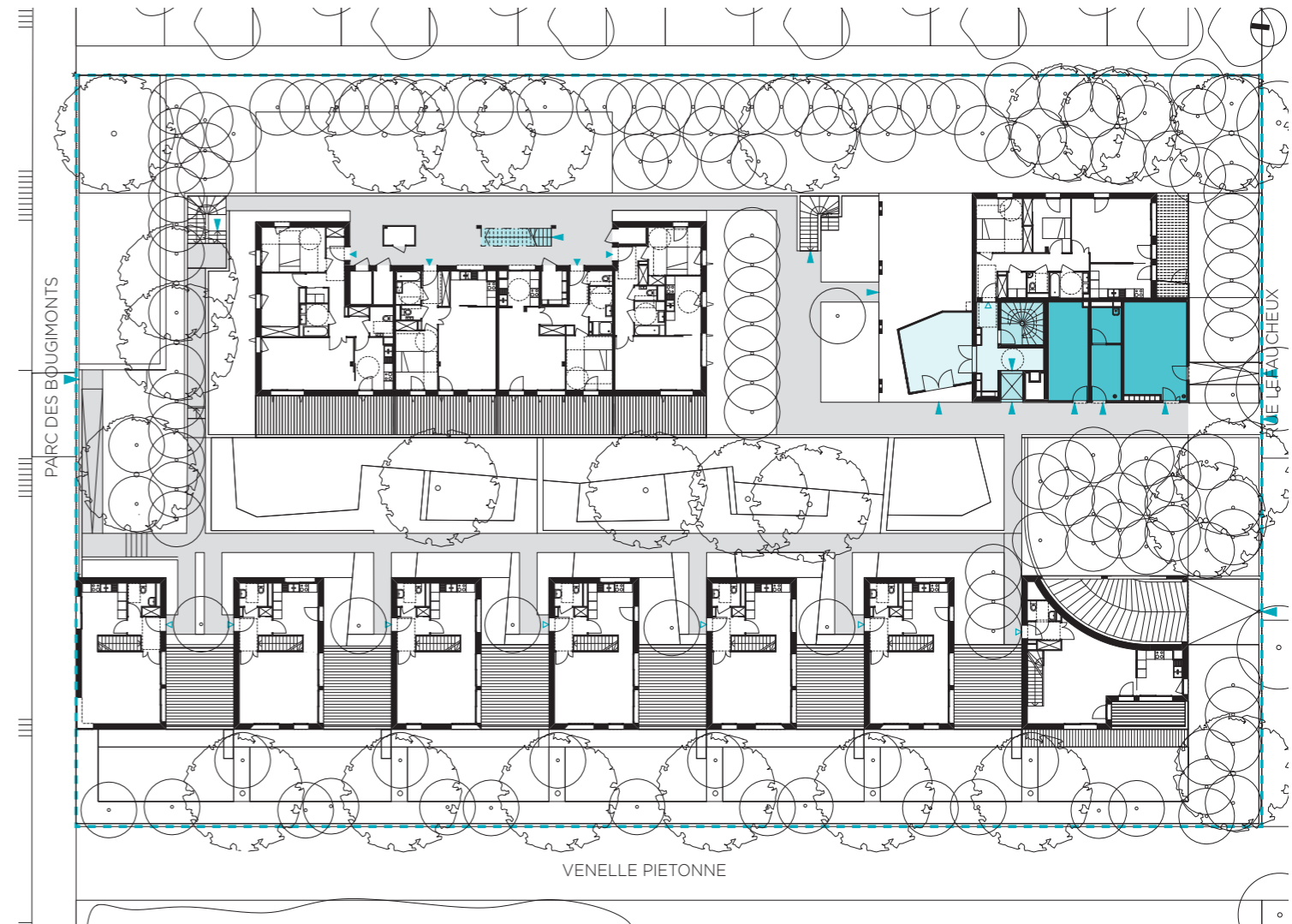


Plan masse

Principes de projet



Coupe transversale



Plan Rez-de-cour



Depuis le piston de l'Église

Le coeur du lot A1

Les Mureaux

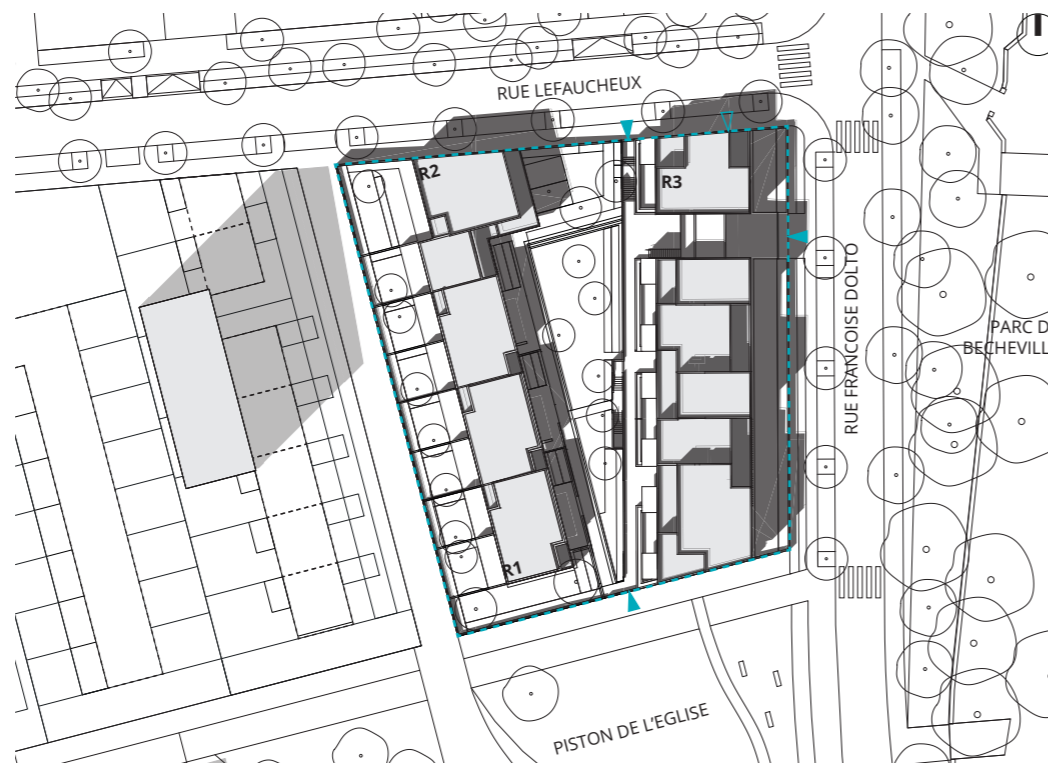
33 logements semi-collectifs et individuels groupés

Locatifs sociaux

Projet conçu en tant que Directeur de projets de l'agence Devillers et Associés

Chantier pris en charge par l'agence K-Hut

Objet d'une ambitieuse opération de renouvellement urbain, le secteur du haut vigne blanche est une bande libre prise entre une cité éponyme et le parc de Bêcheville



Plan masse



RO



L'entrée des maisons

Maître d'ouvrage
OSICA | Claudia Cheick-Rouhou

Situation
zac haut vigne blanche | lot A1 | rue Françoise Dolto | LES MUREAUX (78)

Programme
SP 2 448 m² · SHAB 2 320 m² | Ratio 0.94

Réalisation
Concours < 12 / 2010 · Livraison > 01 / 2015

Montant des travaux
3 904 855 € HT soit 1 683 € / m² SHAB compris VRD

Type de mission
Mission complète loi MOP | entreprise générale

Maîtrise d'oeuvre
DEVILLERS et ASSOCIES
Frédéric Boccara et Blandine Giacconi directeurs de projets concours à DET
DET DEVILLERS ET ASSOCIES + K-HUT
C&E Ingénierie Structures | INEX Fluides · Thermique · Environnement | ATEEC Economie de la construction

Collaborateurs
Yuli Atanassov | Laurent Poggio | Adeline Tort
Laure Reydellet

■ **Performance énergétique et certification**
BBC RT2005 - H&E Profil A

La performance énergétique de l'ouvrage est assurée par:

- > le branchement de l'opération sur le réseau de chaleur urbain
- > le remplissage des façades par brique thermique rectifiée porteuse
- > les menuiseries bois



Depuis la rue Françoise Dolto



Depuis la rue Jean-Jacques Rousseau

Les Mureaux

43 logements semi-collectifs et individuels groupés

Locatifs sociaux

projet conçu en tant que Directeur de projets de l'agence Devillers et Associés

Chantier pris en charge par l'agence K-Hut

Objet d'une ambitieuse opération de renouvellement urbain, le secteur du haut vigne blanche est une bande libre prise entre une cité éponyme et le parc de Bêcheville

Maître d'ouvrage
OSICA | Claudia Cheick-Rouhou

Situation
zac haut vigne blanche | lot B1 | rue Françoise Dolto | LES MUREAUX (78)

Programme
SP 3 134 m², SHAB 3 043 m² | Ratio 0,97

Réalisation
Concours < 12 / 2010 | Livraison > 01 / 2015

Montant des travaux
5 088 144 € HT soit 1 672 € / m² SHAB compris VRD

Type de mission
Mission complète loi MOP | entreprise générale

Maîtrise d'oeuvre
DEVILLERS et ASSOCIES
Frédéric Boccara et Blandine Giacconi directeurs de projets concours à DET
DET DEVILLERS ET ASSOCIES + K-HUT
C&E Ingénierie Structures | INEX Fluides . Thermique . Environnement | ATEEC Economie de la construction

Collaborateurs
Yuli Atanassov | Laurent Poggio | Adeline Tort
Laure Reydellet

Performance énergétique et certification
BBC RT2005 - H&E Profil A
La performance énergétique de l'ouvrage est assurée par:

- > le branchement de l'opération sur le réseau de chaleur urbain
- > le remplissage des façades par brique thermique rectifiée porteuse
- > les menuiseries bois



Plan masse



RO



Les jardins des maisons

SELECTION DE REFÉRENCES

Parçay-Meslay (37)

28 logements collectifs et individuels groupés - locatifs sociaux



Maitre d'ouvrage VAL TOURAINE HABITAT | Magali Ferreira-Franco **Situation** 42, rue de la Mairie, PAR-CAY-MESLAY (37) **Programme** SDP 2 122 m², SHAB 1 950 m² | Ratio 0.92 **Réalisation** livraison > 03/2019 **Montant des travaux** 2 961 000.00 € HT **Type de mission** Mission complète + EXE | Loi MOP **Maitrise d'oeuvre** K-HUT | BE JM DUPIN | CALLU | C2A | URBATERRA | AC&T

St-Ouen-L'aumône (95)

70 logements collectifs intermédiaires et individuels groupés libres



Maitre d'ouvrage Bouygues immobilier **Situation** Avenue Adolphe Chauvin, Saint-Ouen-L'Aumône (95) **Programme** SP 4 644 m², SHAB 4 409 m², Ratio 0.95 **Réalisation** Chantier en cours **Montant des travaux** 6 340 000€ HT **Type de mission** Mission conception **Maitrise d'oeuvre** K-HUT | BE BOURGOIS | P CE TECH | LANDACT | CUBE2

Bobigny - Drancy (93)

Cité de l'Abreuvoir : Réhabilitation et résidentialisation des satellites



Maitre d'ouvrage SEINE ST DENIS HABITAT | Pierric Amella **Situation** Cité de l'Abreuvoir - Bobigny et Drancy (93) **Programme** Réhabilitation des 368 logements - Résidentialisation **Réalisation** CONCOURS 2021 **Montant des travaux** 25 486 000€ HT **Type de mission** Mission complète loi MOP **Maitrise d'oeuvre** K-HUT Mandataire & A003 architectes | AC&T Paysage | SCOPING TCE | R-USE Réemploi | Le Frene concertation

Montreuil (93)

Logements en résidence intergénérationnelle



Situation Rue de Rosny, Montreuil (93) **Programme** SP 1451 m², SHAB 1377 m², **Réalisation** Etude > Décembre 2020 **Montant des travaux** 1 858 000€ HT **Type de mission** Etude prospective **Maitrise d'oeuvre** K-HUT sur la base du travail personnel de fin d'études de Blandine Giacomoni

Orly (94)

49 logements collectifs et intermédiaires



Maitre d'ouvrage CPI pour FONCIÈRE LOGEMENT en association avec MDH Promotion **Situation** Rues Florence Arthaud et Marco Polo ZAC Aurore - Orly (94) **Programme** SP 4 106 m² - SHAB 3 614 m² **Réalisation** Projet Lauréat Septembre 2023 **Montant des travaux** 7 833 000 € HT **Type de mission** Mission complète **Maitrise d'oeuvre** K-HUT | Frédéric Boccara et Blandine Giacomoni Synapse - fluides et thermique | Atelier NDF - paysage

Villerupt (54)

54 logements collectifs et intermédiaires en accession libre



Maitre d'ouvrage CODEV - NOUVEL HABITAT **Situation** ZAC Micheville - Lot D1-D3, Villerupt (54) **Programme** K-HUT: SP LGT 3 523 m², SHAB 3 302.00 m², **Réalisation** CONCOURS Lauréat > 12/2020 **Montant des travaux** 5 296 408.00€ HT **Type de mission** Mission conception et VISA architectural **Maitrise d'oeuvre** JIM CLEMES (Mandataire) + Atelier Vagabond + K-HUT | DM INGENIERIE | CONCEPT INFRA | ACOSOL | ARP Astrance | COSTANTINI | ATELIER NDF

Boulogne Billancourt (92)

Local Accueil sur quai de Seine



Maitre d'ouvrage Haropa Ports de Paris **Situation** Haropa Ports de Paris **Programme** SP 35m² **Réalisation** ACT juin 2021 **Montant des travaux** 280 000 E HT **Type de mission** Mission complète loi MOP **Maitrise d'oeuvre** K-HUT | SCE groupe KERAN | OGI VRD

Nanterre (92)

65 Logements collectifs



Maitre d'ouvrage CPI pour Foncière Logement en association avec MDH Promotion **Situation** Allée de Gascogne - Nanterre (92) **Programme** SP 4452 m² - SHAB 4225 m² **Réalisation** Concours > 07 / 2022 **Montant des travaux** 10 985 000€ HT **Type de mission** Mission complète **Maitrise d'oeuvre** K-HUT Mandataire | Atelier NDF paysage | Synapse | Becquaert RE 2020

Rochecorbon (37)

20 logements intermédiaires superposés - locatifs sociaux



Maitre d'ouvrage TOUR(S) HABITAT **Situation** Route des Fontenelles, Rochecorbon (37) **Programme** SP 1 966 m², SHAB 1 841 m², **Réalisation** ACT en cours **Montant des travaux** 2 466 497 000€ HT **Type de mission** Mission complète **Maitrise d'oeuvre** K-HUT | BE JM DUPIN | CALLU | C2A | INFRA SERVICES | AC&T PAYSAGES | AIDA

Evry (91)

Reconversion d'une maison de retraite en 42 logements sociaux



Maitre d'ouvrage Apilogis **Situation** 5, rue Benjamin Constant, Evry (91) **Programme** SP 2 554 m², SHAB 2 391 m², **Réalisation** APD en cours **Montant des travaux** 3 800 000€ HT **Type de mission** Mission complète **Maitrise d'oeuvre** K-HUT Mandataire, A003 Architectes | BIM Ingénierie | VENATHEC | INNAX

Nancy (54)

34 logements individuels



Maitre d'ouvrage CPI pour FONCIÈRE LOGEMENT en association avec CODEVELOPPEMENT **Situation** Plateau de Hays Place Alain Fournier - Nancy (54) **Programme** SP 3 338 m² - SHAB 3 211 m² - Ratio 0.96 **Réalisation** Concours > 02 / 2023 **Montant des travaux** 5 137 600 € HT **Type de mission** Mission partielle hors DET **Maitrise d'oeuvre** K-HUT | Bastide-Bondoux BET environnemental | Yatanassov - Paysage | Conceptinfra VRD

Les Mureaux (78)

29 logements collectifs et individuels groupés



Maitre d'ouvrage DCF (CPI) pour la Foncière Logement **Situation** Rue Lefaucheux, Les Mureaux (78) **Programme** SP 2 437 m², SHAB 2 240 m², Ratio 0.92 **Réalisation** Concours > Septembre 2016 **Montant des travaux** 4 300 000 € HT **Type de mission** Mission partielle hors DET **Maitrise d'oeuvre** K-HUT | ACLL Economiste de la construction

Esvres-sur-Indre (37)

24 logements en résidence seniors - 14 logements familiaux



Maitre d'ouvrage VAL TOURAINE HABITAT **Situation** 19, rue du Vallon , ESVRES-SUR-INDRE (37) **Programme** SDP 2 692 m², SHAB 2 214 m² . Salle communale 74 m² SU | Ratio 0.92 **Réalisation** Concours < Novembre 2020 **Montant des travaux** 3 997 73200 € HT **Type de mission** Mission complète . Loi MOP **Maitrise d'oeuvre** K-HUT | LIGNE BE | CALLU | CABINET MIT | URBATERRA | GANTHA

Bagnolet (93)

63 logements collectifs sociaux



Maitre d'ouvrage OPH DE BAGNOLET **Situation** Rue Helvétius · rue Daumier Bagnolet (93) **Programme** SDP LGT 4 200 m² · SHAB 3 974 m² · Ratio 0.94 SDP COM 350 m² **Réalisation** Concours > 09 / 2016 **Montant des travaux** 5 800 000 € HT soit 1 371 € / m² SHAB **Type de mission** Mission complète · Loi MOP **Maitrise d'oeuvre** K-HUT | Frédéric Boccara et Blandine Giacomoni | C&E Ingénierie des structures | CALLU Fluides · thermique · environnement | ATEEC Economie de la construction | AC&T Paysage

Les Mureaux (78)

33+43 logements collectifs et individuels groupés locatifs sociaux



Maitre d'ouvrage OSICA | Claudia Cheick-Rouhou **Situation** zac haut vigne blanche | rue Françoise Dolto | LES MUREAUX (78) **Programme** SP 5 382 m², SHAB 5 363 m² | Ratio 0.94 **Réalisation** Concours < 12 / 2010 . Livraison > 11 / 2014 **Montant des travaux** 8 992 999 € HT **Type de mission** Mission complète loi MOP | entreprise générale **Maitrise d'oeuvre** DEVILLERS et ASSOCIES Frédéric Boccara et Blandine Giacomoni directeurs de projets concours à DET . DET DEVILLERS ET ASSOCIES + K-HUT | C&E | INEX | ATEEC

réalisé au sein de l'agence Devillers et associés . chantier suivi par K-HUT

Cesson-Sevigne (35)

544 logements collectifs - 15 000 m2 bureaux - commerces



Maitre d'ouvrage Legendre immobilier **Situation** LOT 2 | ZAC ATALANTE VIASILVA . Cesson-Sevigne(35) **Programme** Logements-SP 28 606m² . SHAB 25 526 m² . Ratio 0.89 / Bureaux et commerces-SP 15 864m² . SHAB 15 864 m² . Ratio 0.97 **Réalisation** Concours > 05/2018 **Montant des travaux** 58 000 000€ HT **Type de mission** Mission conception **Maitrise d'oeuvre** HERVIEU FOLLACCI Architectes Urbanistes | K-HUT | KRAFT Architectes | TN+ Paysagiste | ADEPE BET VRD

Louvres (95)

64 logements collectifs



Maitre d'ouvrage NACARAT | Stéphane Bourry **Situation** zac du Parc | Ilot Ub1N | 121, rue de Paris LOUVRES (95) **Programme** SHON 4 500 m² . SHAB 3 880 m² | Ratio 0.86 **Réalisation** concours < 10 / 2009 . Livraison > 10 / 2012 **Montant des travaux** 6 850 000 € HT soit 1 765 € / m² SHAB **Type de mission** Mission complète | entreprise générale **Maitrise d'oeuvre** DEVILLERS et ASSOCIES Frédéric Boccara Chef de projets concours > DOE | C&E | INEX | ECIB

réalisé au sein de l'agence Devillers et associés . chantier suivi par K-HUT